



+



JUNTOS
2023

VIERNES 25 DE AGOSTO

13Hs

RUTA N° 226 KM 249 / AZUL

PRESENCIAL Y EN STREAMING EN DIRECTO

Cabaña
Tres sa.

Estancia
DON CARLOS S.A.

LA MEJOR OPCIÓN PARA LA GANADERÍA DEL FUTURO



JUNTOS 2023

Estimado amigo criador:

Como todos los años, tenemos el placer de confirmarles que el próximo 25 de agosto, los invitamos a compartir con nosotros una nueva edición de nuestro tradicional Remate Anual "JUNTOS", lo que será una gran oportunidad para estrecharnos en un fuerte abrazo.

Para el caso en que les fuere imposible concedernos el placer de contar con su presencia, también se encontrará a vuestra disposición la opción de participar mediante la modalidad streaming en vivo.

Cada vez más compenetrados con la intención de presentar una oferta genética que les sea de extrema utilidad en la perfección de sus rodeos, queríamos comentarles que en base al trabajo que venimos desarrollando en ambos establecimientos con este fin, estamos seguros de haber logrado un plantel de importantes ejemplares que cumplen con los estándares necesarios a los fines señalados, conformado por reproductores de gran genética y fenotipo. Hoy es un orgullo que este esfuerzo y sus consecuentes logros puedan ser puestos a vuestra disposición.

También este profundo trabajo que venimos realizando desde hace décadas, nos asegura presentarles muy buenas oportunidades para aumentar el plantel con animales de calidad singular que, seguramente, podrán ser una inestimable apoyatura para la obtención de ejemplares de gran eficiencia que puedan actuar como disparador de una próxima producción destacable.

Como siempre, en la compra que pudieren decidir, contarán con nuestro servicio posterior a la venta, para atender cualquier inquietud y así poder establecer un vínculo en el largo plazo.

Nuestra casa estará preparada ese día para recibirlos con un rico asado y confundirnos en un sentido abrazo, demostrándoles la importancia que posee vuestra presencia para todos nosotros.

Estamos seguros que podrán encontrar ejemplares de excelencia que podrán transformarse en buenos negocios pero por sobre todo, nos entusiasma recibirlos en nuestra casa a fin de compartir un maravilloso asado y nuevo día entre amigos.

Cordialmente,

FAMILIA TABANELLI

FAMILIA GUSMAN

400 Vaquillonas PC
Paridas y Preñadas
Negras y Coloradas

120 Toros PC
Negros y Colorados

12 Hembras PP
Negras y Coloradas

12 Toros PP
Negros y Colorados

PRESENCIAL Y EN STREAMING EN DIRECTO



Saenz Valiente, Bullrich y C S.A.
Av. de Mayo 560 - 6º piso - CABA
Telefax: 011 4345 0700
mail: svb@saenz-valiente.com.ar



VIERNES 25 DE AGOSTO

13Hs

RUTA N° 226 KM 249 / AZUL

PRESENCIAL Y EN STREAMING EN DIRECTO

CONDICIONES DE VENTA

- | Contado **15% de descuento**
- | **60 días libres ó 3 cuotas fijas 30/60/90**
- | **180 días ajuste a INMAG**
- | **Consulte por financiación tarjetas rurales**
- | **120 días con el 18%**



CATÁLOGO WEB

juntos.canalcampo.com

Consultas:



+549 11 6410 0700



TRES T: 2281 53 3017



DON CARLOS: 11 4168 3002

DÍA DEL REMATE

juntos.canalcampo.com y svbrematenet.com

GUILLERMO CORBELLA: 11 2157 0892

AGUSTÍN SAENZ VALIENTE: 11 6220 0679

THOMAS CORBELLA: 11 5773 8931

MARTIN BASSA: 11 6671 7021

GERÓNIMO SAENZ VALIENTE: 11 6237 8140

PEDRO ALTHAPARRO: 11 5773 8926

LUCIANO DEMIERRE: 11 5022 1523



Aristóbulo del Valle 1257 [C1295ADA]
Ciudad Autónoma de Buenos Aires
trest@boldt.com.ar | www.trest.com.ar
Cabaña: Ruta N° 226 km. 249 | Azul | Buenos Aires



federico@estanciadoncarlos.com.ar | www.estanciadoncarlos.com.ar
Cabaña: Moreno 1014 [7151] | Ayacucho | Bs. As.
Tel.: [02296] 453552
Ramiro Erviti: Cel.: 0249-15-4551447



DARK TRES T 4021 BLOCKBUSTER-T/E-

Arrancamos este remate con nuestro Campeón Junior Palermo 2022 que tan buenos comentarios ha tenido durante este último año. Un toro que se destaca por su gran calidad racial, un color muy parejo, colorado oscuro, de muy buenos cuartos, buen hueso, de pelo fino y suave con buen peleche en verano y muy correcto en su lomo. Hijo de Blockbuster por madre integrante de la familia de las Traful que tienen en esta línea materna Brown Covenant, Big Sky y La Legua 6700. Pedigree totalmente abierto en Angus colorado. En sus Dep's se destaca por estar en el 10% superior para Destete (+11.5), para Final (+38.2) y Altura (+3.0) y en el 15% superior para CE (+1.6). Con Dep's de Carcasa muy moderados y equilibrados. Creemos que este Campeón en la pista será un excelente padre en cualquier centro de inseminación o rodeo Puro de Pedigree que lo incorpore!

NACIÓ	26/02/21
R.P.	4021
H.B.A.	885723
ADN	6994
FRAME	49
CE ACTUAL	41 cm
PESO ACTUAL	1030 kg



Padre
RED TER-RON BLOCKBUSTER 130E

RED U-2 RENOWN 193C

RED K ADAMS ZARIA 091Z

Madre
DARK TRES T TRAFUL II 3326 T/E

BROWN COVENANT U7548

DARK TRES T TRAFUL 2 2894-T/E-



	PN	PD	AM	18 M	CE	ALT	AOB	EGD	%GI	EGC	%CM
Dep	+1.3	+11.5	+1.4	+38.2	+1.6	+3.0	+1.2	+0.32	+0.02	+0.62	-0.2
Prec	0.44	0.45	0.30	0.36	0.35	0.50	0.30	0.30	0.31	0.31	0.30

Percentiles de la Raza Angus: **10% Superior** 30% Superior

Fuente ERA 2023



MACHOS



DARK TRES T 4019 BLOCKBUSTER-T/E-

Hermano entero del 4021 nuestro Campeón Junior Palermo 2022, al igual que su hermano de gran calidad racial, muy profundo, ancho de cuartos, de muy buen lomo, excelente color, buenos huesos, y largo. Hijo de Blockbuster por madre integrante de la familia de las Trafal que tienen en esta línea materna Brown Covenant, Big Sky y La Legua 6700. Pedigree totalmente abierto en Angus colorado.

En sus Dep's se destaca por estar en el 10% superior para Peso Final (+39.4) y en el 15 % superior para Destete (+10.7) y Leche (+3.6). Un excelente toro colorado que ponemos en este gran remate a consideración de nuestros amigos y clientes.

NACIÓ	25/02/21
R.P.	4019
H.B.A.	885722
ADN	6992
FRAME	45
CE ACTUAL	41 cm
PESO ACTUAL	990 kg



Padre
RED TER-RON BLOCKBUSTER 130E

RED U-2 RENOWN 193C

RED K ADAMS ZARIA 091Z

Madre
DARK TRES T TRAFUL II 3326 T/E

BROWN COVENANT U7548

DARK TRES T TRAFUL 2 2894-T/E-

	PN	PD	AM	18 M	CE	ALT	AOB	EGD	%GI	EGC	%CM
Dep	+0.9	+10.7	+3.6	+39.4	+1.1	+2.7	+0.3	-0.04	0.00	+0.08	0.0
Prec	0.28	0.25	0.15	0.19	0.25	0.30	0.25	0.25	0.25	0.27	0.27

Percentiles de la Raza Angus: **10% Superior** 30% Superior

Fuente ERA 2023



MACHOS



DARK TRES T 4060 EURO-T/E-

Hijo de Euro, por madre integrante de la familia de las Saragoza, es un toro muy costillado, ancho de cuartos, correcto de aplomos y suave de adelante. De buen lomo, tamaño muy moderado ideal para los criadores que buscan un toro moderado y útil para sumar a su plantel de toros padres.

Sus Dep's se destaca por ser moderado en Largo de gestación (+0.2) y nacer (+0.3) pero gran desarrollo posterior ubicándose en el 1% superior para Peso final (+51.0) y Altura (+4.1), en el 3% superior para Destete (+14.1) y para CE en el 20% superior (+1.5). También posee números destacadísimos para mediciones de carcasa, estando en el 1% superior para Grasa de cadera, 2% superior para Área de ojo de bife (+4.6) y 3% superior para Grasa dorsal (+0.87). Como se ve además de un fenotipo bien moderado y equilibrado posee número muy destacado. Un gran toro para sumar a su rodeo.

NACIÓ	10/06/21
R.P.	4060
H.B.A.	880893
ADN	24843
FRAME	50
CE ACTUAL	39 cm
PESO ACTUAL	930 kg



Padre
ERRE TE 383 CONDOR EURO-T/E-

BENJAMIN 1547 ZORZAL LIDER

ERRE TE 27 GRINGA TOLUCA -T/E-

Madre
DARK TRES T SARAGOZA 2832-T/E-

ERRE TE 27 FACON GENERAL-T/E-

RUBETA 4454 SARAGOZA -T/E-



	PN	PD	AM	18 M	CE	ALT	AOB	EGD	%GI	EGC	%CM
Dep	+0.3	+14.1	-0.3	+51.0	+1.5	+4.1	+4.6	+0.87	-0.05	+2.22	-1.1
Prec	0.50	0.51	0.41	0.45	0.46	0.59	0.38	0.38	0.39	0.39	0.38

Percentiles de la Raza Angus: **10% Superior** 30% Superior

Fuente ERA 2023



MACHOS



DARK TRES T 4037 BLOCKBUSTER-T/E-

Otro gran hijo de Blockbuster esta vez por la familia Jovata que tiene atrás a Convoy y Quebrantador como respaldo. Un toro largo, muy ancho, correcto en sus líneas tanto superior como inferiores, de muy buena costilla y de peche temprano para el verano.

En sus Dep's se destaca por estar en el 5% superior para Peso Final (+43.2) y Altura (+3.2) y el el 10% superior para Destete (+12.0). Lo que nos provee un muy buen desarrollo post destete en su crías.

NACIÓ	27/03/21
R.P.	4037
H.B.A.	885727
ADN	6997
FRAME	45
CE ACTUAL	41 cm
PESO ACTUAL	880 kg



Padre
RED TER-RON BLOCKBUSTER 130E

RED U-2 RENOWN 193C

RED K ADAMS ZARIA 091Z

Madre
DARK TRES T 3504 JOVATA

PFFR CONVOY 9Z

DARK TRES T JOVATA 3037-T/E-

	PN	PD	AM	18 M	CE	ALT	AOB	EGD	%GI	EGC	%CM
Dep	+1.1	+12.0	+2.4	+43.2	+1.4	+3.2	-1.5	-0.04	-0.05	+0.58	-0.8
Prec	0.28	0.26	0.13	0.18	0.28	0.34	0.10	0.11	0.10	0.12	0.17

Percentiles de la Raza Angus: **10% Superior** 30% Superior

Fuente ERA 2023



MACHOS



DARK TRES T 4036 BLOCKBUSTER-T/E-

Propio hermano del 4037 otro hijo de Blockbuster que tan bien nos ha dado en nuestra genética colorada y nos ha ayudado a abrir una nueva línea de sangre. Al igual que su hermano es un toro bien ancho, de calidad, pesado, profundo, muy fuerte para usar en cualquier tipo de plantel. Sus Dep's también se destacan por su desarrollo post destete; 10% superior para Peso Final (+40.6), 5% superior para Altura (+3.2), el 15% superior para Destete (+10.2), 20% superior para C. Escrotal (+1.5) y 30% superior para Leche (+2.4). Todo esto combinado con muy equilibrados Dep's de carcasa.

NACIÓ	26/03/21
R.P.	4036
H.B.A.	885726
ADN	6996
FRAME	45
CE ACTUAL	43 cm
PESO ACTUAL	1000 kg



Padre
RED TER-RON BLOCKBUSTER 130E

RED U-2 RENOWN 193C

RED K ADAMS ZARIA 091Z

Madre
DARK TRES T 3504 JOVATA

PFFR CONVOY 9Z

DARK TRES T JOVATA 3037-T/E-

	PN	PD	AM	18 M	CE	ALT	AOB	EGD	%GI	EGC	%CM
Dep	+1.4	+10.2	+2.4	+40.6	+1.5	+3.2	+1.4	+0.19	-0.03	+0.36	+0.1
Prec	0.28	0.26	0.13	0.18	0.28	0.34	0.21	0.21	0.21	0.22	0.31

Percentiles de la Raza Angus: **10% Superior** 30% Superior

Fuente ERA 2023



DARK TRES T 4005 YAMAL

A nuestro entender uno de los toros más lindos del remate! Este hijo de Yamal (padre de bajo peso al nacer) por madre integrante de la familia de las Ivona es una excelente oportunidad para comprar un toro de tamaño chico, muy ancho y profundo, de muchísima calidad racial, muy correcto en su línea superior y en sus aplomos, de imponentes cuartos que lo hacen el gran toro que ofrecemos que por su color y tamaño, tranquilamente podríamos arrancar el remate con el también. Sus Dep's son equilibrados entre Largo de gestación (-0.8), Peso al Nacer (+0.6) y Destete (+4.9). Un gran toro!

NACIÓ	14/12/20
R.P.	4005
H.B.A.	886118
ADN	8486
FRAME	
CE ACTUAL	41 cm
PESO ACTUAL	900 kg



Padre
NERÓ S 386 YAMAL N159 WEST

DON JOSE 280 FINAL WEST 6234
NERA S 159 FUNDADORA CHAOKURU 48

Madre
DARK TRES T 3701 IVONNA-T/E-

ERRE TE 383 CONDOR EURO-T/E-
DARK TRES T IVONNA 2926-T/E-

	LG	PN	PD	AM	18 M	CE	ALT	AOB	EGD	%GI	EGC	%CM
Dep	-0.8	+0.6	+4.9	-0.5	467	35	119	62.5	4.1		7.1	2.6
Prec	0.19	0.27	0.16	0.06	real	real	real	real	real		real	real

Percentiles de la Raza Angus: **10% Superior** **30% Superior**

Fuente ERA 2023



ALGUIL 2921 ÑATO-BRUTAL.T/E

Nuestro cabeza de remate de machos, este toro colorado hijo de ÑATO (Bajo peso al nacer) de excelente color, uniforme en tipo, calidad racial, importantes cuartos, buen hueso, ancho de lomo y profundidad de costilla. Muy ágil y correcto en sus movimientos.

Para quienes buscan abrir su genética lleva en la línea paterna a ÑATO con Doc Holliday, Hércules (nuestro Res. Gran Camp. de Palermo) y Cochicos Tamarik C22; y por línea materna lleva a Alguil 2702 Blockana, Brutal (Brigadier x Zorzal), Sanelen EBV 4 y Quebrantador. Calidad, equilibrio y bajo peso en su genética.

Sus Dep's enriquecidos son negativos al Nacer **-0.4** y positivos al Destete **+7.5**, Leche **+2.0**, Final **+26.2**, y para las características de carcasa se destaca por ser positivo en GD **+0.35**, GC **+1.05** y GI **+0.4**.

¡Sin dudas un muy buen toro que se destaca por ser equilibrado en todas sus características tanto Fenotípicas, Genealógicas y en sus números!

NACIÓ	02/04/21
R.P.	2921
H.B.A.	876855
FRAME	35
CE ACTUAL	41,5 cm
PESO ACTUAL	780 kg

Padre
ÑATA 656 HOLLIDAY TAMARIK 325

WEBR DOC HOLLIDAY 2N

ÑATA 325 HERCULES COCHICO 4534 -T/

Madre
ALGUIL 2702 BLOCKANA BRUT

TRANQUERAS 289 BRIG BRUTAL-T/E-

ALGUIL 2425 BLOCKAMA QUEBRA



	PN	PD	AM	18 M	CE	ALT	AOB	EGD	%GI	EGC	%CM
Dep	-0.4	+7.5	+2.0	+26.2	+0.9	+2.2	+0.8	+0.35	+0.04	+1.05	-0.6
Prec	0.43	0.42	0.3	0.35	0.42	0.49	0.33	0.33	0.34	0.34	0.33

Percentiles de la Raza Angus: **10% Superior** **30% Superior**

Fuente ERA 2023



ALGUIL 2971 ZORZ-SAV N. WORTH T/E

Nuestro toro cabeza en negro, un hijo de ZORZALITO por madre Networth de la famosa familia "Aquariana" de La Rubeta. Toro de excelente fenotipo Angus bien definido, de gran calidad, largo, ancho de lomo, buena costilla, correcto de aplomos y estructura, buen hueso y de muy buenos cuartos.

Sus Dep's enriquecidos son positivos al Destete **+9.9**, Leche **+2.3**, Final **+32.9**, y para las características de carcasa se destaca por ser positivo en GD +0.31.

Un toro muy completo para recomendar y usar en cualquier tipo de rodeo.

NACIÓ	02/09/21
R.P.	2971
H.B.A.	898801
FRAME	47
CE ACTUAL	43 cm
PESO ACTUAL	930 kg



Padre
TRES MARIAS 9989 ZORZALIT 8958-T/E

TRES MARIAS 6301 ZORZAL-T/E

TRES MARIAS 8958 RADAR 7832-T/

Madre
ALGUIL 2363 AQUANA NET A-T/E-

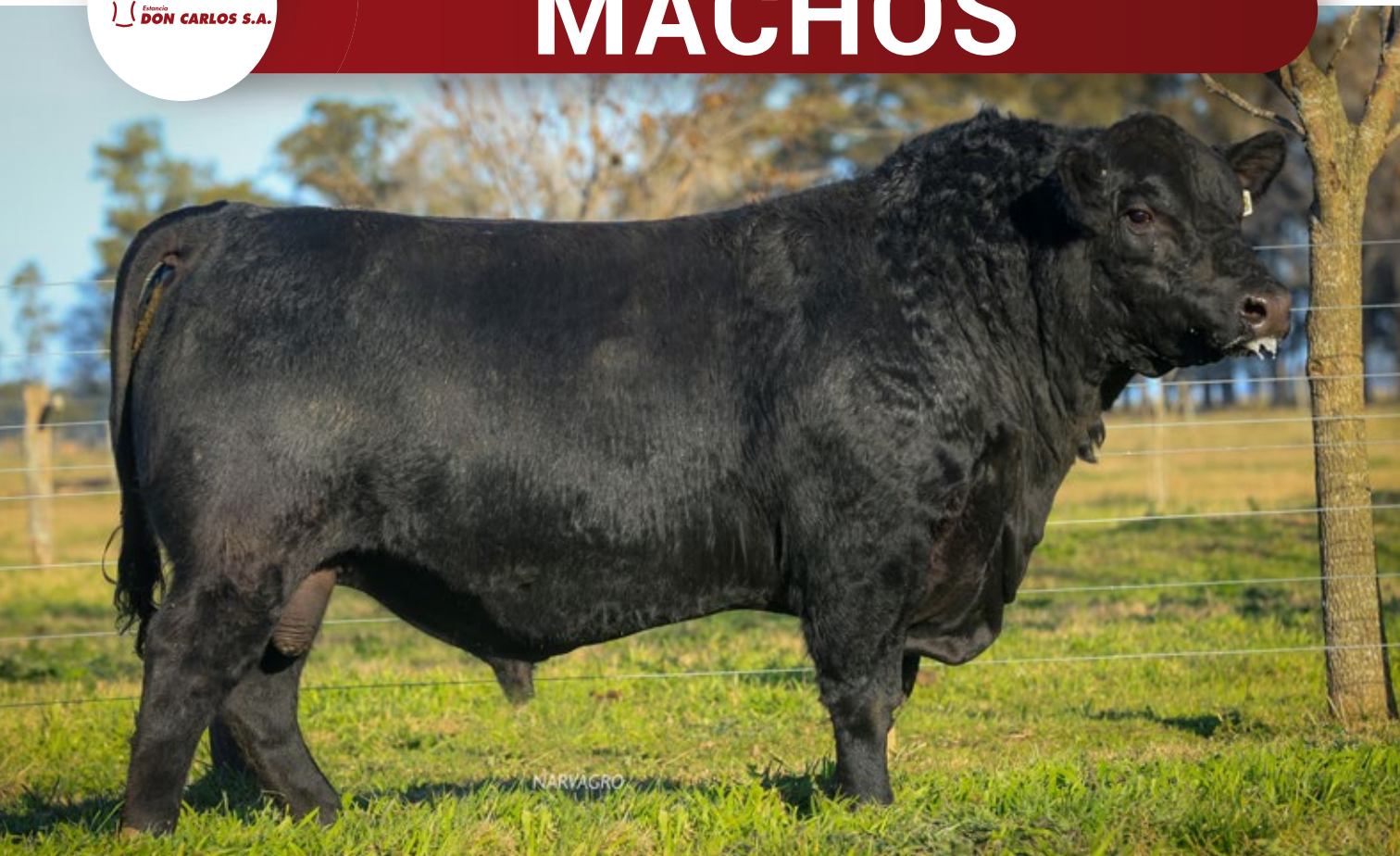
S A V NET WORTH 420

ALGUIL 1663 AQUARIANA A-T/E-

	PN	PD	AM	18 M	CE	ALT	AOB	EGD	%GI	EGC	%CM
Dep	+0.4	+9.9	+2.3	+32.9	+0.9	+2.0	0.0	+0.31	-0.05	+0.16	-0.5
Prec	0.44	0.42	0.32	0.36	0.41	0.48	0.34	0.34	0.35	0.35	0.34

Percentiles de la Raza Angus: **10% Superior** **30% Superior**

Fuente ERA 2023



ALGUIL 2938 VTE-CZA ZORZAL

Un muy buen hijo de VIDENTE (Gran Campeón de Palermo) de excelente calidad racial, ancho de cuartos, muy buena costilla, huesudo, fuerte, correcto de estructura y de aplomos. ¡Muy moderado de tamaño! En su pedigree materno encontramos a la familia de las Wind Play de Tres Marías y Don Roberto padre de sobresaliente producción en la raza.

Sus Dep's enriquecidos se destacan por ser Negativo en Largo de gestación, 0.0 en Peso al nacer y Positivo Leche +2.3 y C. Escrotal +1.4 y para las características de carcasa se destaca por ser positivo en AOB +3.3, GD +0.59 y GC +0.58.

Un muy buen padre negro para quien busca calidad racial con estructura y masa muscular destacada.

NACIÓ	04/05/21
R.P.	2938
H.B.A.	898903
FRAME	40
CE ACTUAL	41.5 cm
PESO ACTUAL	820 kg



Padre
FIGARI 27 VIDENTE-T/E-

LA LEGUA RITMO 8569

SANTA SERGIA HURONA JINETA 2071

Madre
ALGUIL 2663 CALANDRIA

COSENZA FAC ZORZAL 232-T/E-

ALGUIL 2191 WINPLAY N.W-T/E-

	PN	PD	AM	18 M	CE	ALT	AOB	EGD	%GI	EGC	%CM
Dep	0.0	+3.3	+2.3	+7.4	+1.4	+1.4	+3.3	+0.59	0.0	+0.58	+0.1
Prec	0.43	0.41	0.30	0.35	0.41	0.47	0.33	0.33	0.34	0.34	0.36

Percentiles de la Raza Angus: **10% Superior** 30% Superior

Fuente ERA 2023



ALGUIL 2966 EDOR-SANTA SERGIA F T/E

Un hijo del padre colorado del momento ENTRADOR por la RP 4174, donante adquirida a cabaña Santa Sergia y de genética de la familia de las Larkaba. Toro de excelente calidad, muy linda cabeza, muy buen color, de tamaño muy moderado y buena masa muscular. Profundo y ancho, de buen hueso.

Sus Dep's enriquecidos se destacan por ser positivos en Final +17.3 y C. Escrotal +1.8.

Un colorado de buen desarrollo y muy correcto que ponemos a disposición de los exigentes compradores de Angus colorado.

NACÍÓ	30/08/21
R.P.	2966
H.B.A.	898636
FRAME	43
CE ACTUAL	41 cm
PESO ACTUAL	660 kg



Padre
LUQUENSE 1911 ENTRADOR -T/E-

LUQUENSE 1441 DOCTOR -T/E-
TRES MARIAS 8588 DAKTARI 809

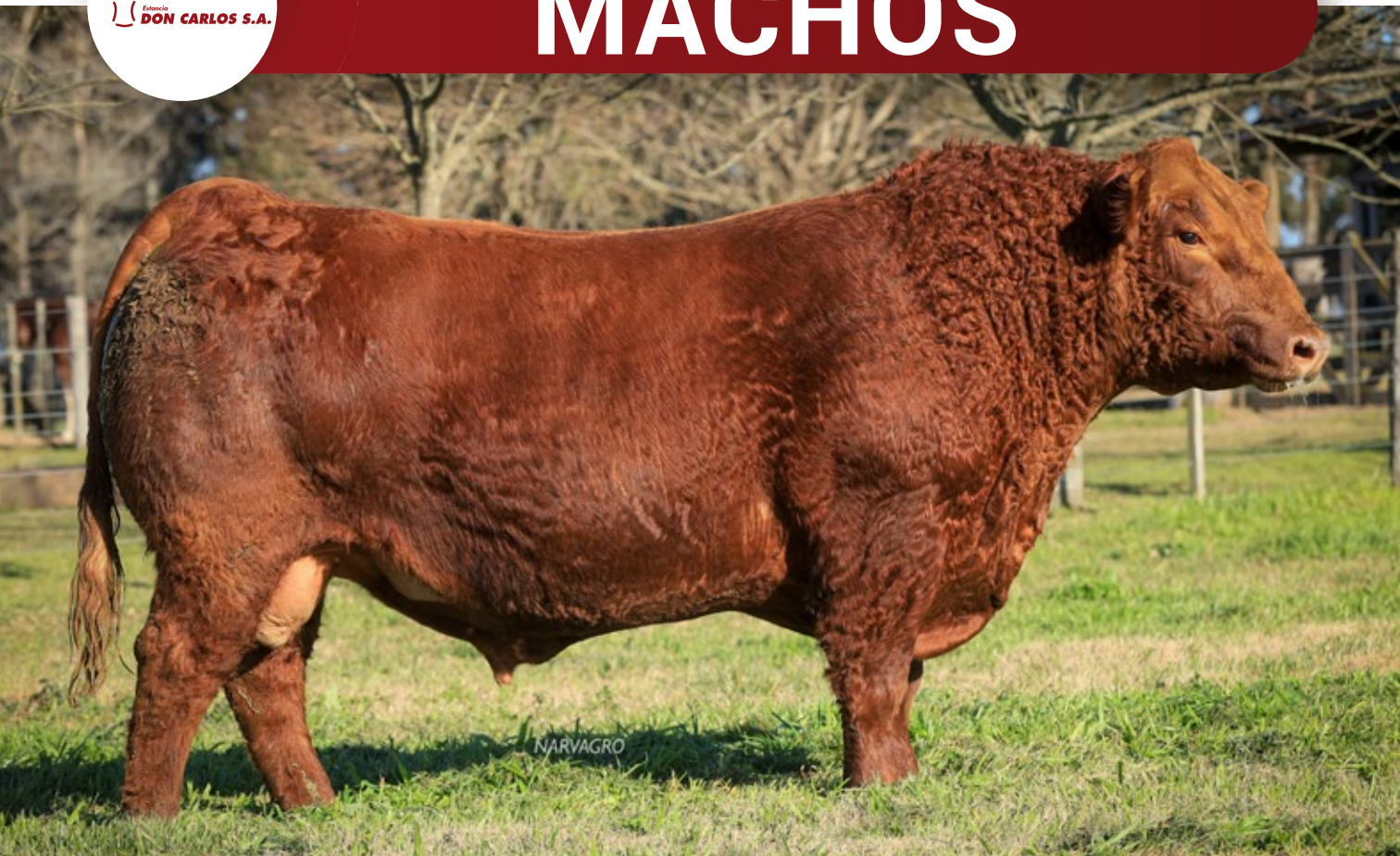
Madre
SANTA SERGIA PRINCESS FELICITADA

SANTA SERGIA FAVORITO BOMBA 3224
RED PRINCESS 14840 LARKABA T/E

	PN	PD	AM	18 M	CE	ALT	AOB	EGD	%GI	EGC	%CM
Dep	-0.1	+4.4	-1.9	+17.3	+1.8	+1.5					
Prec	0.28	0.26	0.18	0.18	0.28	0.32					

Percentiles de la Raza Angus: **10% Superior** **30% Superior**

Fuente ERA 2023



ALGUIL 2931 O. A. ONLY-S. EBV

El toro de físico más importante que ponemos en esta venta, de sobresaliente estructura, tamaño moderado, muy ancho, muy fuerte, de buen hueso, largo y correcto de aplomos. Hijo de One & Only por madre Sanelen EBV 4 lo que lo hace muy moderado en su fenotipo como en sus números.

Sus Dep's enriquecidos son moderado al Peso al nacer +0.2, positivos al Destete +9.4, Leche +4.2 y C. Esc. +1.3 y para las características de carcasa se destaca por ser positivo en AOB +1.7, GD +0.25 y GC +0.79. Para quienes buscan un toro moderado de tamaño con una impresionante potencia, carne, costilla y muy correcto de estructura.

NACIÓ	29/04/21
R.P.	2931
H.B.A.	899011
FRAME	37
CE ACTUAL	43,5 cm
PESO ACTUAL	840 kg



Padre
RED RRA ONE AND ONLY 733

RED PIE ONE OF A KIND 352

RED WCR MISS BLACKBIRD DE 510

Madre
ALGUIL 2425 BLOCKAMA QUEBRA

SANELEN EBV 4

ALGUIL 2314 BLOCKAC SOD

	PN	PD	AM	18 M	CE	ALT	AOB	EGD	%GI	EGC	%CM
Dep	+0.2	+9.4	+4.2	+17.1	+1.3	+0.4	+1.7	+0.25	-0.09	+0.79	-0.4
Prec	0.41	0.38	0.22	0.29	0.37	0.43	0.23	0.23	0.23	0.23	0.23

Percentiles de la Raza Angus: **10% Superior** 30% Superior

Fuente ERA 2023



ALGUIL 2937 EURO-GENERAL

Muy importante toro negro para quienes buscan un padre de plantel fuerte, moderado de tamaño, ancho, largo, pesado, de buena calidad racial y correcta estructura. Hijo del padre de raza EURO por madre hija de Facón y EXT de la familia de las Nahuel Play.

Sus Dep's enriquecidos son moderado al Peso al nacer +0.1 y positivo al Destete **+6.3**, Leche **+5.3**, Final **+25.5** y C. Esc. **+1.8**; y para las características de carcasa se destaca por ser positivo en AOB **+3.7**, GD **+0.68** y GC **+1.52**.

Un toro fuerte, ancho y de buen tamaño y desarrollo para quienes buscan un toro padre de plantel PP o PC.

NACIÓ	03/05/21
R.P.	2937
H.B.A.	892207
FRAME	48
CE ACTUAL	42 cm
PESO ACTUAL	930 kg



Padre
ERRE TE 383 CONDOR EURO-T/E-

BENJAMIN 1547 ZORZAL LIDER

ERRE TE 27 GRINGA TOLUCA -T/E-

Madre
ALGUIL 2510 PAVADITA II-T/E-

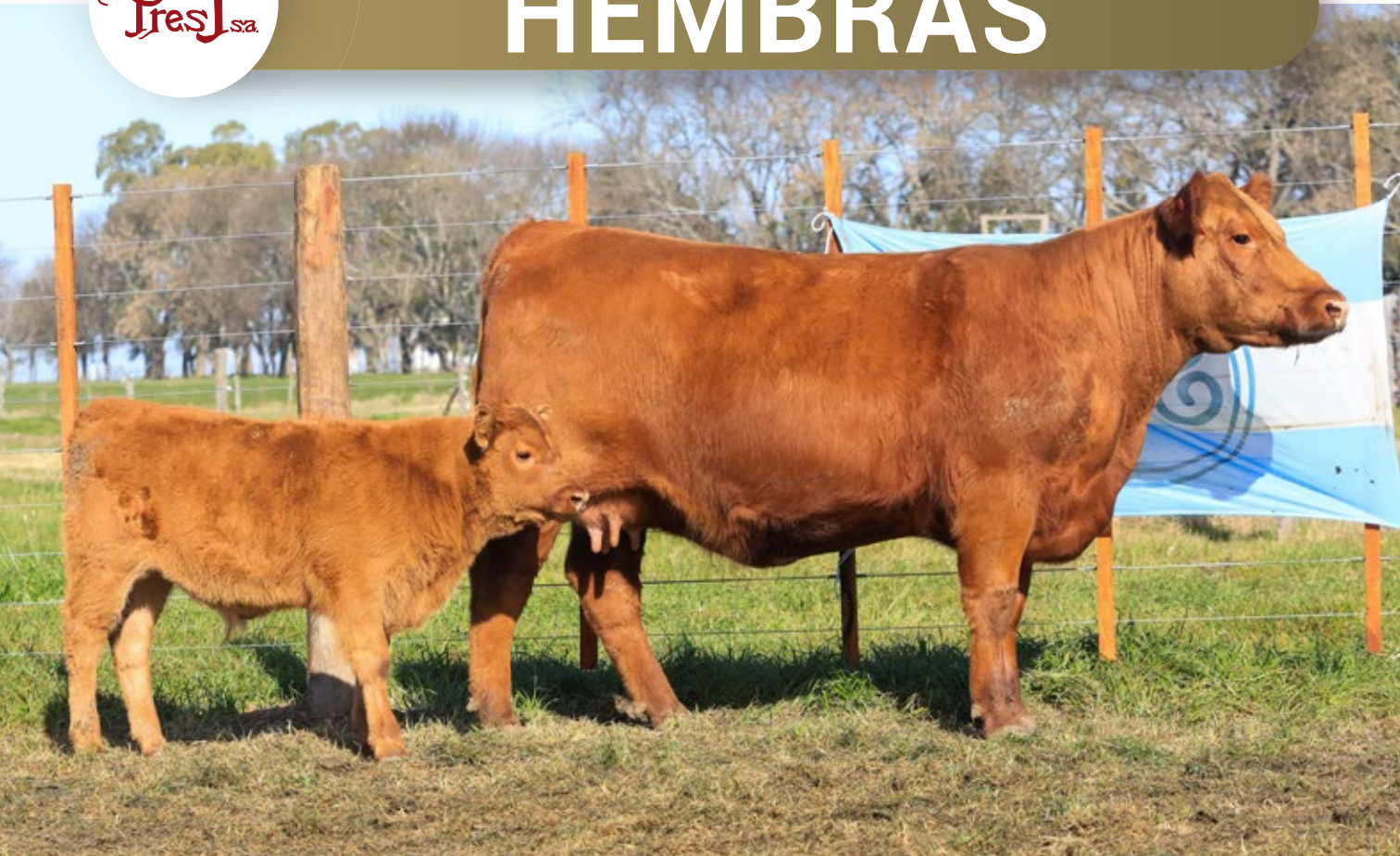
ERRE TE 27 FACON GENERAL-T/E-

ALGUIL 872 NAHUEL PLAY PAVADITA -T

	PN	PD	AM	18 M	CE	ALT	AOB	EGD	%GI	EGC	%CM
Dep	+0.1	+6.3	+5.3	+25,5	+1.8	+3.6	+3.7	+0.68	-0.04	+1.52	-0.6
Prec	0.45	0.43	0.33	0.36	0.41	0.47	0.31	0.30	0.31	0.31	0.30

Percentiles de la Raza Angus: **10% Superior** **30% Superior**

Fuente ERA 2023



DARK TRES T 4024 TRAFUL 2 T/E

Abrimos el catalogo de hembras con la propia hermana de nuestro Campeón Junior Palermo 2022, hija de Blockbuster por madre integrante de la familia de las Traful que tienen en esta línea materna Brown Covenant, Big Sky y La Legua 6700. Pedigree totalmente abierto en Angus colorado. Una vaquillona muy moderada de tamaño, muy buena profundidad de costilla, correcta en sus líneas superiores e inferiores, femenina y de calidad. Sus Dep's son moderados al nacer, positivo en destete y final y se destaca por estar en el 15% superior en leche (+3.6). Para quienes deseen incorporar una muy buena hembra colorada a su programa genético que combina fenotipo, genealogía abierta y números equilibrados.

NACIÓ 02/03/21
R.P. 4024
H.B.A. 893432
ADN 6982

CON CRÍA
FN 22/05
PADRE LUCUMA



Padre
RED TER-RON BLOCKBUSTER 130E

RED U-2 RENOWN 193C

RED K ADAMS ZARIA 091Z

Madre
DARK TRES T TRAFUL II 3326 T/E

BROWN COVENANT U7548

DARK TRES T TRAFUL 2 2894-T/E-

	PN	PD	AM	18 M	CE	ALT	AOB	EGD	%GI	EGC	%CM
Dep	+1.2	+3.3	+3.6	+13.1		+2.7	-0.7	-0.30	-0.04	-0.27	+0.6
Prec	02.9	0.27	0.15	0.21		0.36	0.28	0.28	0.28	0.30	0.28

Percentiles de la Raza Angus: **10% Superior** 30% Superior

Fuente ERA 2023



DARK TRES T 4068 SARAGOZA-T/E-

Nuestra cabeza de remate en Angus negro hija de uno de los padres de raza de los últimos 10 años el Euro, por madre integrante de la familia de las Saragoza, West River, Net Worth y la línea de La Rubeta más atrás. Una hembra muy profunda, ancha de lomo, muy buena de calidad racial, huesuda, correcta en sus líneas y moderada de tamaño.

Sus Dep's muy moderados para peso al nacer y se destacan por estar en el 10% superior para Peso Final (+40.9), en el 20% superior para Destete (+9.8) y muy destacados Dep's para Características de carcasa estando en el 1% superior de la raza en Grasa Dorsal (+1.9), 10% superior en Grasa de cadera y Grasa Intramuscular y en el 25% superior en Área de ojo de bife.

Una hembra muy completa y que además de un fenotipo muy atractivo posee un gran respaldo genético y excelente números.

NACIÓ 25/07/21
R.P. 4068
H.B.A. 875502
ADN 24846

CON CRÍA
FN 22/05
PADRE ANICETTO



Padre
ERRE TE 383 CONDOR EURO-T/E-

BENJAMIN 1547 ZORZAL LIDER
ERRE TE 27 GRINGA TOLUCA -T/E-

Madre
DARK TRES T 3576 SARAGOZA-T/E-

S A V WEST RIVER 2066
DARK TRES T SARAGOZA 3027-T/E-

	PN	PD	AM	18 M	CE	ALT	AOB	EGD	%GI	EGC	%CM
Dep	+0.6	+9.8	-0.5	+40.9	+1.7	+2.7	+2.5	+1.19	+0.08	+1.07	-1.6
Prec	0.50	0.52	0.40	0.45	0.38	0.59	0.38	0.37	0.38	0.38	0.38

Percentiles de la Raza Angus: **10% Superior** 30% Superior

Fuente ERA 2023



HEMBRAS



DARK TRES T 4048 MONT PRINCESS

Esta destacada hija de Remixado, por madre Serrucho y Raúl en sus pedigree y nos respalda su gran femineidad, tamaño muy moderado, buena calidad racial, profundidad de costilla, corrección en sus líneas superiores y aplomos. Una vaquillona muy prolija y equilibrada en su fenotipo. Sus Dep's se destacan y ubican en el 10% superior para Largo de gestación (-1.2), el el 20% superior para Peso al nacer (-0.8), 5% superior para Grasa Intramuscular (+0.11), en el 10% superior para Grasa dorsal y en el 25% superior para Grasa cadera (+0.72).

Para quienes buscan una hembra de fenotipo muy femenino, correcta en sus línea y con Dep's para bajo peso al nacer con destacados números de carcasa ofrecemos una muy buena vaquillona preñada.

NACIÓ 31/03/21
R.P. 4048
H.B.A. 880631
ADN 24851

SERVICIO 17/11
PADRE ESCOCÉS



Padre
DON JOSE 1717 REMIXADO 6234 T/E

O C C HEADLINER 661H
TRES MARIAS 6234 FALUCHO 4492 -T/E

Madre
DARK TRES T 3656 MONT PRINCESS-T/

DON APARICIO SERRUCHO 57 MAXI-T/E
DARK TRES T MONT PRINCE 2711

	LG	PN	PD	AM	18 M	CE	ALT	AOB	EGD	%GI	EGC	%CM
Dep	-1,2	-0.8	+7.1	-0.8	+20.2	+1.1	+1.8	-0.3	+0.70	+0.11	+0.72	-1.2
Prec	0.19	0.49	0.51	0.35	0.44	0.33	0.59	0.38	0.37	0.38	0.39	0.38

Percentiles de la Raza Angus: **10% Superior** 30% Superior

Fuente ERA 2023



HEMBRAS



DARK TRES T 4065 MAZORQUITA T/E

Vaquillona parida hija de Blockbuster por madre integrante de la familia de las Mazorquita con Redemption, Cowboy Cut y Quebrantador en su pedigree materno. Vaquillona de tamaño muy moderado a chico, muy correcta en sus líneas superior e inferior, ancha de cuartos y de mucha calidad racial. En sus Dep's se destaca por ser muy equilibrados principalmente en los de Carcasa.

NACIÓ 15/07/21
R.P. 4065
H.B.A. 893442
ADN 8488

CON CRÍA
FN 21/05
PADRE LUCUMA

Padre
RED TER-RON BLOCKBUSTER 130E

RED U-2 RENOWN 193C

RED K ADAMS ZARIA 091Z

Madre
DARK TRES T 3542 MAZORQUITA-T/E-

BROWN JYJ REDEMPTION Y1334

DARK TRES T MAZORQUITA 3062-T/E-



	PN	PD	AM	18 M	CE	ALT	AOB	EGD	%GI	EGC	%CM
Dep	+0.3	+7.2	-0.8	+27.1		+3.4	+0.1	+0.30	+0.02	+0.74	-0.7
Prec	0.28	0.25	0.14	0.19		0.32	0.24	0.25	0.24	0.26	0.30

Percentiles de la Raza Angus: **10% Superior** 30% Superior

Fuente ERA 2023



HEMBRAS



DARK TRES T 4015 LASS

Vaquillona preñada hija de Yamal padre de bajo peso al nacer por madre Euro y crédito que le da una muy buena calidad racial, con un tamaño muy moderado a chico, femenina, suave en sus líneas, correcta en sus movimientos.

Sus Dep's se destacan por estar en el 10% superior para Largo de gestación (-1.3), en 15% superior para Peso al nacer (-0.9), Final (+36.9) y Destete en el 30% superior (+8.7). Una muy buena vaquillona para quienes buscan bajo peso al nacer con posterior desarrollo!

NACIÓ 31/12/20
R.P. 4015
H.B.A. 880630
ADN 24849

SERVICIO 17/11
PADRE ESCOCÉS



Padre
NERO'S 386 YAMAL N159 WEST

DON JOSE 280 FINAL WEST 6234
NERA S 159 FUNDADORA CHAOKURU 48

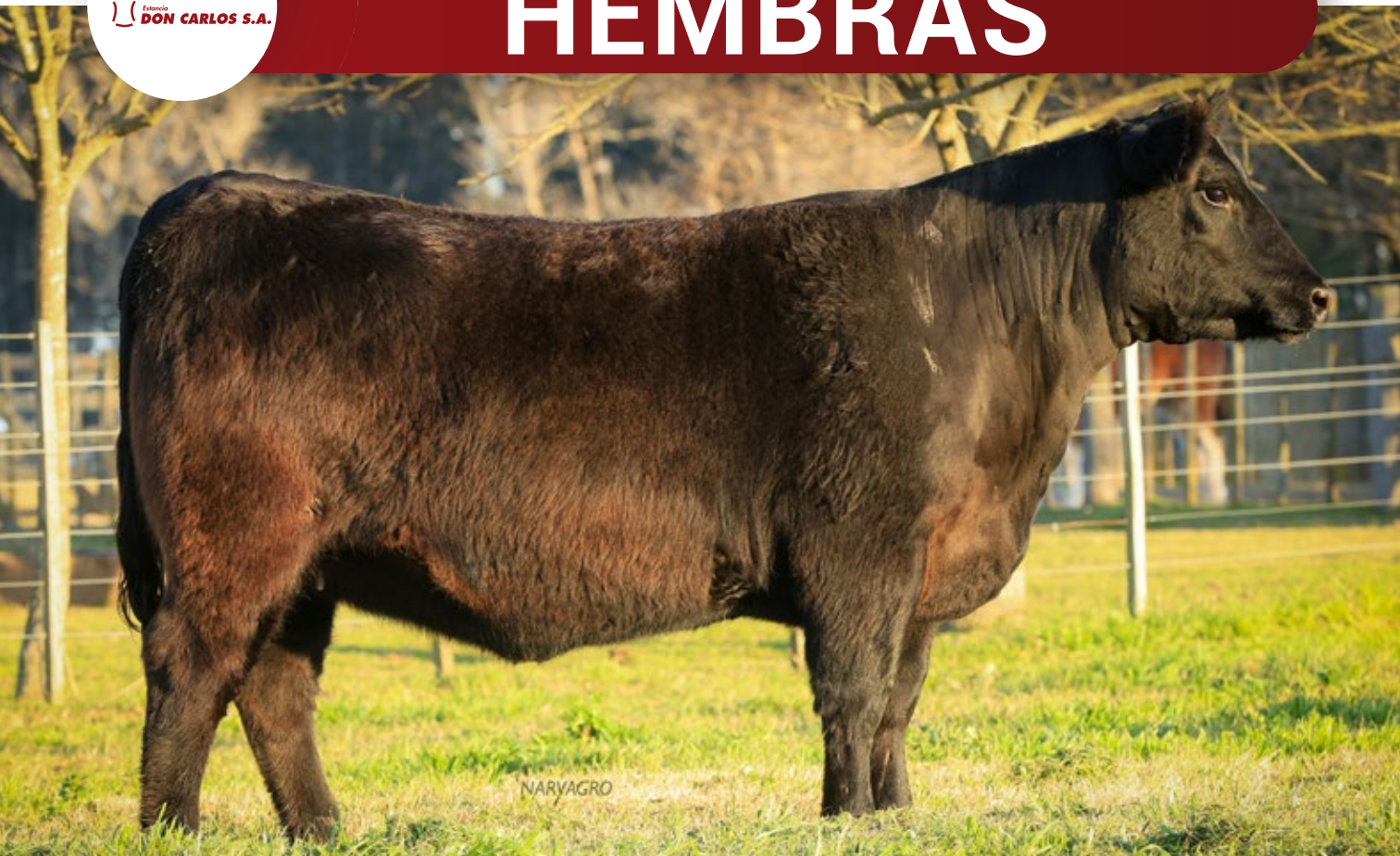
Madre
DARK TRES T 3697 LASS-T/E-

ERRE TE 383 CONDOR EURO-T/E-
DARK TRES T LASS 2986-T/E-

	LG	PN	PD	AM	18 M	CE	ALT	AOB	EGD	%GI	EGC	%CM
Dep	-1.3	-0.9	+8.7	+0.7	+36,9	+0.6	+0.9	+0.5	+0.31	0.00	+0.38	-0.5
Prec	0.36	0.46	0.48	0.32	0.37	0.32	0.42	0.24	0.23	0.24	0.24	0.24

Percentiles de la Raza Angus: **10% Superior** 30% Superior

Fuente ERA 2023



ALGUIL 2928 EURO-SERRUCHO T/E

Nuestra cabeza de remate en hembra negra, esta destacada hija de SERRUCHO por madre Euro por Networth, de la familia de las Aquariana de La Rubeta. Hembra de excelente desarrollo, larga, muy femenina, muy costilluda, ancha, suave de adelante y muy correcta de estructura.

Sus Dep's enriquecidos son negativos en Largo de gestación -0.4, moderado peso al Nacer +0.1 y positivos al Destete +11.2, Final +33.6, C. Esc. +1.3 y para las características de carcasa se destaca por ser positivo en AOB +3.2, GD +0.85 y GC +0.58.

Ofrecemos esta importante hembra a consideración de nuestros exigentes clientes de hembras puras de pedigree.

NACÍÓ 05/04/21
R.P. 2928
H.B.A. 872641
PESO ACTUAL 600 kg

SERVICIO 23/12/22
TORO RAINMAKER



Padre
DON APARICIO SERRUCHO 57 MAXI-T/E

DON JOSE 176 MAXI-T/E-

DON APARICIO SERRANIAS 57 BISMARC

Madre
ALGUIL 2699 AQUARIANA EURO

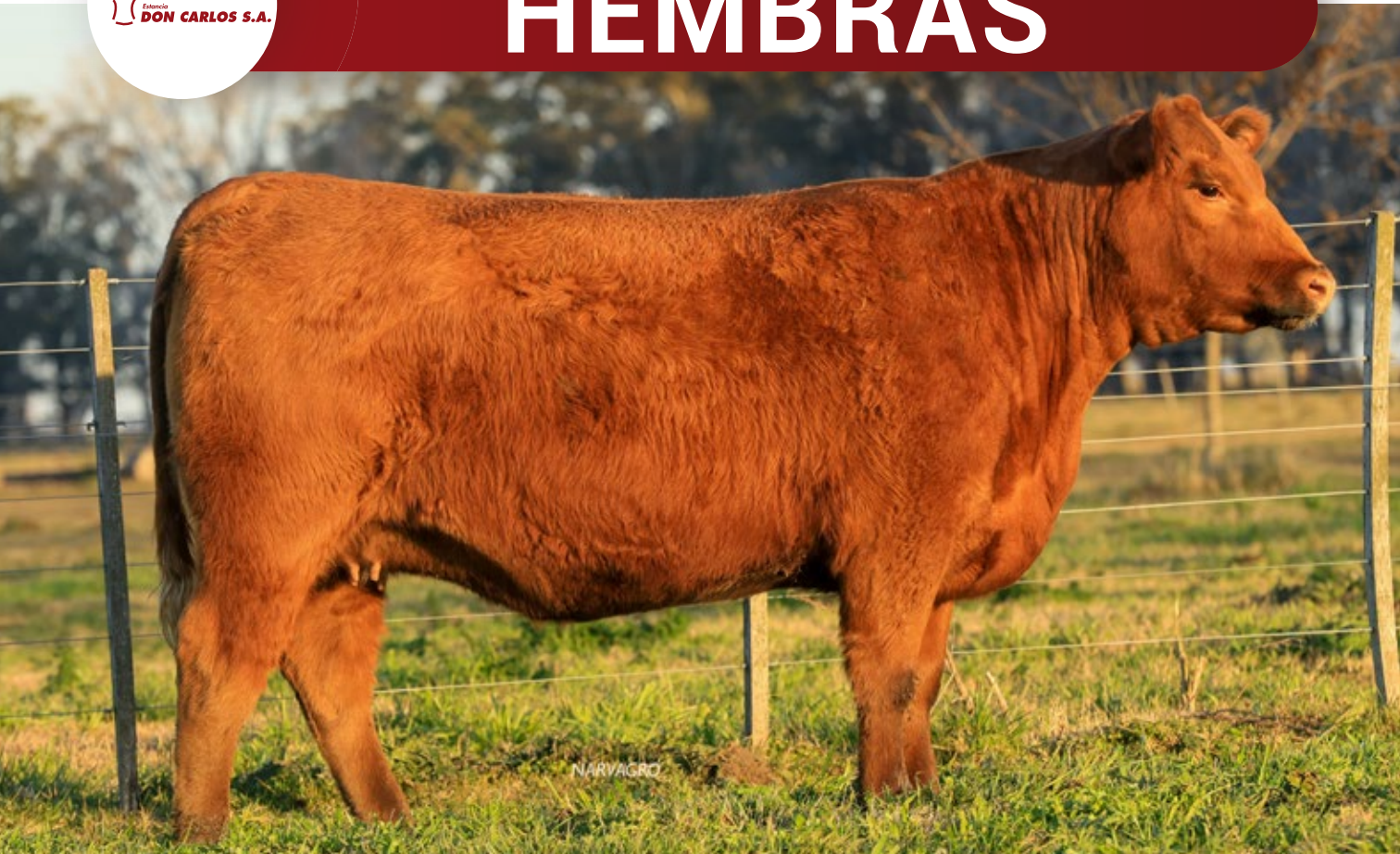
ERRE TE 383 CONDOR EURO-T/E-

ALGUIL 2363 AQUANA NET A-T/E-

	PN	PD	AM	18 M	CE	ALT	AOB	EGD	%GI	EGC	%CM
Dep	+0.1	+11.2	-0.9	+33.6	+1.3	+2.5	+3.2	+0.85	-0.13	+0.58	-0.4
Prec	0.45	0.45	0.34	0.38	0.36	0.52	0.38	0.38	0.39	0.40	0.38

Percentiles de la Raza Angus: **10% Superior** **30% Superior**

Fuente ERA 2023



ALGUIL 2935 CNY BENE-B.

Nuestra cabeza de remate en hembra colorada, esta destacada hija de nuestro padre de plantel ARTURO, cabeza de remate en cabaña Santa Sergia que adquirimos en 2019 y que tantas buenas crías viene dando en ambas cabañas.

Su madre hija de Benelli por nuestro gran padre el destacado Don Omar (Gran Campeón Otoño 2011). Esta vaquillona es muy ancha, de buena costilla, ancha de cuartos y lomo. Color y calidad racial muy destacada. Sus Dep's enriquecidos son moderado al Nacer +0.3 y positivos al Destete +8.9, Final +38.7, C. Esc. +1.3.

Una colorada para quienes buscan una futura madre o donante para sumar o su plantel de pedigree.

NACIÓ 02/05/21
R.P. 2935
H.B.A. 0892763
PESO ACTUAL 680 kg

SERVICIO 23/12/22
TORO MIGUELITO



Padre
SANTA SERGIA DON ANTONIO MISTER 3

SANTA SERGIA AMIGO MANDARIN 2916

SANTA SERGIA YUYA MISTER 2648

Madre
ALGUIL 2723 CONY BENELLI

RED LAZY MC BENELLI 102B

ALGUIL 2539 CONY

	PN	PD	AM	18 M	CE	ALT	AOB	EGD	%GI	EGC	%CM
Dep	+0.3	+8.9	-0.4	+38.7	+1.3	+2.4	-1.3	-0.41	+0.14	-0.02	+0.3
Prec	0.39	0.37	0.25	0.29	0.28	0.41	0.30	0.29	0.30	0.30	0.30

Percentiles de la Raza Angus: **10% Superior** 30% Superior

Fuente ERA 2023



ALGUIL 2911 EURO-RE-MIXADO

Otra destacada hembra negra, hija de REMIXADO (Bajo peso) por madre hija de Euro por Crédito y Zorzal. Vaquillona muy femenina, moderada de tamaño, larga de cuerpo, profunda de costilla y ancha de cuartos.

Sus Dep's enriquecidos son negativos en Largo de Gestación -0.9, al Nacer -0.5 y positivos al Destete +8.3, Leche +0.4, Final +33.8, C. Esc. +0.8 y para las características de carcasa se destaca por ser positivo en AOB +1.3, GD +0.72, GC +1.04 y GI +0.04.

Una muy correcta vaquillona que se destaca en su fenotipo por su feminidad y moderación y en sus Dep's negativos para Peso al Nacer.

NACÍÓ 04/03/21
R.P. 2911
H.B.A. E/T 10669843
PESO ACTUAL 660 kg

SERVICIO 23/12/22
TORO RAINMAKER



Padre
DON JOSE 1717 REMIXADO 6234 T/E

O C C HEADLINER 661H
 TRES MARIAS 6234 FALUCHO 4492 -T/E

Madre
ALGUIL CALEURO-T/E--FIV-

ERRE TE 383 CONDOR EURO-T/E-
 ALGUIL 2492 CALANDRIA III -T/E-

	PN	PD	AM	18 M	CE	ALT	AOB	EGD	%GI	EGC	%CM
Dep	-0.5	+8.3	+0.4	+33.8	+0.8	+1.8	+1.3	+0.72	+0.04	+1.04	-1.0
Prec	0.44	0.45	0.31	0.38	0.35	0.51	0.38	0.37	0.38	0.39	0.38

Percentiles de la Raza Angus: **10% Superior** 30% Superior

Fuente ERA 2023



ALGUIL 2916 BENELLI-S. LINDO

Muy correcta y prolija hija de SANELEN LINDO 1261 padre destacado en Bajo peso al nacer, vaquillona larga, hueso suave y femenina.

Sus Dep's enriquecidos destacados en Largo de Gestación **-1.4** y Peso al Nacer **-1.2**. Para las características de carcasa se destaca por ser positivo en AOB **+4.6**, GD **+0.23**, GC **+0.53** y GI **+0.05**.

Una hembra para seguir en su línea de bajo peso al nacer acompañado de buen color y corrección estructural.

NACÍÓ 07/03/21
R.P. 2916
H.B.A. 893309
PESO ACTUAL 470 kg

SERVICIO 23/12/22
TORO MIGUELITO



Padre
SANELEN LINDO 1261

SANELEN EBRA 935

SANELEN CHODARK 624

Madre
ALGUIL CAMILA BENE

RED LAZY MC BENELLI 102B

ALGUIL 2506 CAMILA -T/E-

	PN	PD	AM	18 M	CE	ALT	AOB	EGD	%GI	EGC	%CM
Dep	-1.2	+1.5	-0.2	+5.6	+0.8	+2.0	+4.6	+0.23	+0.05	+0.53	+0.6
Prec	0.41	0.40	0.28	0.34	0.31	0.46	0.32	0.32	0.33	0.33	0.32

Percentiles de la Raza Angus: **10% Superior** 30% Superior

Fuente ERA 2023



ALGUIL 2917 BENELLI-S.LINDO

Otra muy correcta y prolija hija de SANELEN LINDO 1261 (destacado en Bajo peso al nacer), vaquillona profunda, correcta de estructura, hueso suave y femenina.

Sus Dep's enriquecidos son negativos en Largo de Gestación **-1.0**, al Nacer **-0.8** y positivos al Destete **+6.6**, Leche **+2.2**, Final **+27.8**, C. Esc. **+1.2**. Una hembra para quien desea seguir en su línea de bajo peso al nacer acompañado de corrección estructural y suavidad en sus líneas.

NACÍÓ 07/03/21
R.P. 2917
H.B.A. E/T 10669850
PESO ACTUAL 600 kg

SERVICIO 23/12/22
TORO MIGUELITO



Padre
SANELEN LINDO 1261

SANELEN EBRA 935

SANELEN CHODARK 62

Madre
ALGUIL 2770 VICTORIA MC BENELLI A

RED LAZY MC BENELLI 102B

ALGUIL 2327 VICTORIA 44 -T/E-

	PN	PD	AM	18 M	CE	ALT	AOB	EGD	%GI	EGC	%CM
Dep	-0.8	+6.6	+2.2	+27.8	+1.2	+2.2	-0.2	-0.54	-0.02	-0.21	+0.8
Prec	0.41	0.40	0.28	0.33	0.31	0.45	0.31	0.31	0.32	0.32	0.38

Percentiles de la Raza Angus: **10% Superior** **30% Superior**

Fuente ERA 2023



NUESTROS PUROS CONTROLADOS

TOROS PC NEGROS Y COLORADOS





Lote	RP	Pelaje	P.N	P.A	Edad	C.E	T.T	Padre	C.S	P.E
1	1	C	31	701	2D	35	1/1	WARMA	A	50
1	2	C	33	709	2D	35	1/1	PROLIJO	A	50
1	3	C	34	745	2D	36	1/1	DONATO	A	50
2	42	N	36	685	2D	39	1/1	TORO 3T SN	A	50
2	43	N	37	715	2D	37	1/1	TORO 3T SN	MA	65
2	44	N	36	701	2D	39	1/1	EURO	A	50
3	4	C	38	690	2D	39	1/1	QUEBRANTADOR 3104	A	50
3	5	C	37	709	2D	41	1/1	DONATO	M	40
3	6	C	36	735	2D	39	1/1	DONATO	MA	65
4	45	N	35	645	2D	40	1/1	TORO 3T SN	MA	65
4	46	N	35	650	2D	39	1/1	TORO 3T SN	A	50
4	47	N	37	645	2D	38	1/1	SERRUCHO 3344	A	50
5	7	C	37	685	2D	39	1/1	DONATO	A	50
5	8	C	34	703	2D	41	1/1	PROLIJO	A	50
5	9	C	34	713	2D	40	1/1	DONATO	MA	65
6	48	N	29	634	2D	40	1/1	SUSTENTABLE	A	50
6	49	N	36	651	2D	36	1/1	SERRUCHO 3344	M	40
6	50	N	34	650	2D	37	1/1	TORO 3T SN	M	40
7	10	C	38	765	2D	43	1/1	DONATO	A	50
7	11	C	36	733	2D	39	1/1	DONATO	A	50
7	12	C	35	725	2D	37	1/1	PROLIJO	M	40
8	51	N	38	675	2D	38	1/1	SERRUCHO 3344	A	50
8	52	N	33	698	2D	37	1/1	EURO	MA	65
8	53	N	35	695	2D	41	1/1	EURO	A	50



Lote	RP	Pelaje	P.N	P.A	Edad	C.E	T.T	Padre	C.S	P.E
9	13	C	38	670	2D	36	1/1	DONATO	MA	65
9	14	C	34	703	2D	43	1/1	PROLIJO	MA	65
9	15	C	35	625	2D	37	1/1	PROLIJO	MA	65
10	54	N	35	695	2D	40	1/1	TORO 3T SN	A	50
10	55	N	34	679	2D	40	1/1	EURO	A	50
10	56	N	34	675	2D	39	1/1	TORO 3T SN	A	50
11	16	C	34	743	2D	40	1/1	DONATO	MA	65
11	17	C	34	675	2D	37	1/1	DONATO	A	50
11	18	C	SP	693	2D	42	1/1	DONATO	M	40
12	57	N	36	625	2D	35	1/1	TORO 3T SN	A	50
12	58	N	34	735	2D	39	1/1	TORO 3T SN	A	50
12	59	N	37	615	2D	37	1/1	TORO 3T SN	A	50
13	19	C	37	725	2D	39	1/1	DONATO	MA	65
13	20	C	33	725	2D	38	1/1	WARMA	A	50
13	21	C	39	715	2D	43	1/1	DONATO	M	40
14	60	N	37	645	2D	35	1/1	TORO 3T SN	A	50
14	61	N	36	677	2D	41	1/1	EURO	MA	65
15	22	C	38	655	2D	38	1/1	PROLIJO	A	50
15	23	C	SP	657	2D	40	1/1	TORO 3T SN	A	50
15	24	C	38	677	2D	38	1/1	DONATO	A	50
16	62	N	36	699	2D	35	1/1	SERRUCHO 3344	MA	65
16	63	N	37	718	2D	40	1/1	EURO	A	50
16	64	N	37	673	2D	40	1/1	TORO 3T SN	A	50
17	25	C	35	645	2D	35	1/1	QUEBRANTADOR 3104	A	50



Lote	RP	Pelaje	P.N	P.A	Edad	C.E	T.T	Padre	C.S	P.E
17	26	C	37	649	2D	37	1/1	DONATO	MA	65
17	27	C	37	643	2D	37	1/1	DONATO	MA	65
18	65	N	32	645	2D	35	1/1	EURO	A	50
18	66	N	35	679	2D	42	1/1	EURO	MA	65
18	67	N	37	668	2D	40	1/1	EURO	A	50
19	28	C	34	675	2D	42	1/1	PROLIJO	A	50
19	29	C	34	615	2D	35	1/1	QUEBRANTADOR 3104	A	50
19	30	C	36	617	2D	39	1/1	DONATO	A	50
20	68	N	37	715	2D	40	1/1	SERRUCHO 3344	A	50
20	69	N	33	725	2D	40	1/1	EURO	A	50
20	70	N	38	679	2D	40	1/1	SERRUCHO 3344	A	50
21	31	C	36	719	2D	39	1/1	DONATO	MA	65
21	32	C	36	713	2D	37	1/1	PROLIJO	A	50
22	71	N	37	760	2D	43	1/1	SERRUCHO 3344	MA	65
22	72	N	35	745	2D	37	1/1	EURO	A	50
23	33	C	31	615	2D	38	1/1	WARMA	A	50
23	34	C	37	623	2D	37	1/1	DONATO	MA	65
23	35	C	33	725	2D	37	1/1	PROLIJO	A	50
24	36	C	32	583	2D	36	1/1	CALCU	A	50
24	37	C	36	595	2D	36	1/1	DONATO	A	50
24	38	C	34	628	2D	41	1/1	DONATO	A	50
25	39	C	34	635	2D	35	1/1	DONATO	M	40
25	40	C	35	685	2D	36	1/1	TORO 3T SN	MA	65
25	41	C	36	715	2D	41	1/1	PROLIJO	MA	65



Lote	RP	Pelaje	P.N	P.A 10/8	Edad	C.E	T.T	Padre
1	1-T980	C	36	735	2D	37,5	1/1	ALGUIL 1313
1	2-U005	C	34	720	2D	39,5	1/1	ARTURO
1	3-U003	C	36	690	2D	41	1/1	PROLIJO
2	1-T989	N	37	795	2D	36,5	1/1	EURO
2	6-D964	N	36	835	2D	42	1/1	EURO
3	7-U014	C	34	790	2D	42	1/1	ALGUIL 1313
3	8-D963	C	36	710	2D	37	1/1	PROLIJO
3	9-U029	C	35	685	2D	39	1/1	ALGUIL 1313
4	10-U064	N	38	790	2D	45,5	1/1	EURO
4	11-U068	N	39	765	2D	44,5	1/1	EURO
4	12-D970	N	37	690	2D	38,5	1/1	GRINGO
5	13-U076	N	37	680	2D	42	1/1	GRINGO
5	14-U051	N	36	700	2D	38	1/1	EURO
5	15-D961	N	33	665	2D	40,5	1/1	SURANGUS 0541
6	16-D537	C	36	645	2D	37,5	1/1	ENTRADOR
6	17-U007	C	35	665	2D	38,5	1/1	PROLIJO
6	18-U088	C	37	675	2D	36,5	1/1	ALGUIL 1313
7	19-U026	C	36	590	2D	39,5	1/1	ALGUIL 1313
7	20-U008	C	37	650	2D	41,5	1/1	ALGUIL 1313
7	21-U017	C	35	680	2D	38,5	1/1	ALGUIL 1313
8	22-T983	N	36	670	2D	38,5	1/1	EURO
8	23-U073	N	37	710	2D	36,5	1/1	GRINGO
8	24-U052	N	37	645	2D	38	1/1	GRINGO



Lote	RP	Pelaje	P.N	P.A 10/8	Edad	C.E	T.T	Padre
9	25 - U046	N	38	745	2D	42,5	1/1	EURO
9	26 - U081	N	32	670	2D	38,5	1/1	SURANGUS 0541
9	27 - T982	N	37	715	2D	39	1/1	EURO
10	28 - U015	C	35	730	2D	39	1/1	ARTURO
10	29 - U001	C	36	720	2D	38,5	1/1	ALGUIL 1313
10	30 - U021	C	35	690	2D	43,5	1/1	ALGUIL 1313
11	31 - U006	C	36	655	2D	42	1/1	ALGUIL 1313
11	32 - U034	C	34	690	2D	43,5	1/1	PROLIJO
11	33 - U020	C	35	680	2D	40	1/1	PROLIJO
12	34 - U047	N	36	680	2D	43,5	1/1	EURO
12	35 - U063	N	37	650	2D	40	1/1	EURO
12	36 - U070	N	36	670	2D	43,5	1/1	EURO
13	37 - U050	N	33	730	2D	41	1/1	SURANGUS 0541
13	38 - U062	N	36	620	2D	37	1/1	GRINGO
13	43 - U085	N	37	670	2D	40	1/1	EURO



NUESTROS PUROS CONTROLADOS

VAQUILLONAS PC NEGRAS Y COLORADAS





PREÑADAS

Lote	Edad	Pelaje	Cantidad	Servicio IA	Parición
15	24M	C	10	LUCUMA	SEP-OCT
16	24M	C	10	LUCUMA	SEP-OCT
17	24M	C	10	LUCUMA	SEP-OCT
1	24M	N	10	ACUMAS	SEP-OCT
2	24M	N	10	ACUMAS	SEP-OCT
3	24M	N	10	ACUMAS	SEP-OCT
18	24M	C	10	LUCUMA	SEP-OCT
19	24M	C	10	LUCUMA	SEP-OCT
20	24M	C	10	LUCUMA	SEP-OCT
4	24M	N	10	ACUMAS	SEP-OCT
5	24M	N	10	ACUMAS	SEP-OCT
6	24M	N	10	ACUMAS	SEP-OCT
21	24M	C	10	LUCUMA	SEP-OCT
22	24M	C	10	LUCUMA	SEP-OCT
23	24M	C	10	LUCUMA	SEP-OCT
7	24M	N	10	ACUMAS	SEP-OCT
8	24M	N	10	ACUMAS	SEP-OCT
9	24M	N	10	ACUMAS	SEP-OCT
24	24M	C	10	LUCUMA	SEP-OCT
25	24M	C	10	LUCUMA	SEP-OCT
26	24M	C	7	LUCUMA	SEP-OCT
10	24M	N	10	ACUMAS	SEP-OCT
11	24M	N	10	ACUMAS	SEP-OCT
12	24M	N	10	ACUMAS	SEP-OCT
13	24M	N	10	ACUMAS	SEP-OCT
14	24M	N	10	ACUMAS	SEP-OCT





CON CRÍA

Lote	Pelaje	Cantidad	Servicio	Parición
1	C	6	Toros PP DC	3 H / 3 M
2	C	6	Toros PP DC	5 H / 1 M
3	C	5	Toros PP DC	2 H / 3 M
4	C	5	Toros PP DC	3 H / 2 M
1	N	8	Toros PP DC	3 H / 5 M
2	N	8	Toros PP DC	6 H / 2 M
3	N	7	Toros PP DC	2 H / 5 M
4	N	7	Toros PP DC	4 H / 3 M
5	N	7	Toros PP DC	4 H / 3 M
6	N	7	Toros PP DC	2 H / 5 M
7	N	7	Toros PP DC	3 H / 4 M
8	N	5	Toros PP DC	5 H

PREÑADAS

Lote	Pelaje	Cantidad	Servicio	Parición
1	C	10	MIGUELITO	Sept - Oct
2	C	10	MIGUELITO	Sept - Oct
3	C	10	MIGUELITO	Sept - Oct
4	C	12	MIGUELITO	Sept - Oct
1	N	10	DELINCUENTE	Sept - Oct
2	N	10	DELINCUENTE	Sept - Oct
3	N	10	DELINCUENTE	Sept - Oct
4	N	10	DELINCUENTE	Sept - Oct



 Rural

Tenés un campo.
Tenés que comprar insumos
o hacienda en pocas horas.
Tenés Financiación Galicia Rural.

Tenés  Galicia

Conocé más en galicia.ar/empresas



Grobecopatel Hnos. S.A.

⋮ Gente de palabra al servicio
del productor agropecuario



Nuestras Oficinas Comerciales

▶ Carlos Casares

▶ Pehuajó

▶ Trenque Lauquen

▶ 9 de Julio

▶ Lincoln

▶ Roberts

▶ San Pedro

▶ Capital Federal

Central Telefónica



02395 450920



info@grobecopatel.com.ar



www.grobecopatel.com.ar



Laboratorio Azul
Diagnóstico Veterinario



Diagnóstico de Tricomonosis y Campylobacteriosis Bovina



Mayor Sensibilidad y Especificidad



Laboratorio Azul
Diagnóstico Veterinario

Tel. 02281 43-3000 (rotativas)
Av. 25 de Mayo 479 - Azul, Pcia. de Buenos Aires, Argentina (CP 7300)
info@laboratorioazul.com.ar - www.laboratorioazul.com.ar

 2281 575794  LaboratorioAzul  LaboratorioAzul



Rindes y Cultivos DAS

Gente de Campo

www.rycdas.com



Más terneros con los mismos vientres

Vacuna con 12 antígenos virales y bacterianos para prevenir las principales enfermedades reproductivas en bovinos.



Providean®
REPRO 12

Vacuna contra el Síndrome Reproductivo en bovinos

IBR • DVB • *Leptospira interrogans* serovares: Pomona, Icterohaemorrhagiae, Canicola, Hardjo, Wolffii • *Leptospira borgpetersenii* serovar Tarassovi • *Leptospira kiirschneri* serovar Grippotyphosa • *Campylobacter foetus foetus* • *Campylobacter foetus venerealis* • *Histophilus somni* (*Haemophilus somnus*)

250 ml • 50 DOSIS

USO VETERINARIO
VENTA BAJO RECETA

TECNOVA ><<<

ciencia que protege



Artículos
Rurales



Insumos
Veterinarios



Insumos
Agropecuarios



Catálogo
completo

Todo lo que necesitas
para **tu campo.**

30

Años.

5

Provincias.

35

Sucursales.

WWW.CAMPOYASOCIADOS.COM.AR

CUIDAMOS TUS HORIZONTES



ENTERATE TODOS NUESTROS BENEFICIOS

AV. PIAZZA 1403 | FIJO: 02281-432007 | CELULAR: 2281-534396

ARROYITO | AYACUCHO |  **AZUL** | BALCARCE | BENITO JUAREZ

ORBITH®

INTERNET SATELITAL

La banda ancha satelital más rápida del país

50MB

+

**Ideal para zonas rurales o
alejadas de los centros
urbanos**



www.orbith.com



contacto@orbith.com



0800-345-6724



+54 911 5988-7951





Acá se produce

Procampo 

 **Banco
Provincia**

Conocé más en bancoprovincia.com.ar



OSVALDO LUIS BRAGAGNOLO

Servicios de siembra y cosecha

Móvil 02342-15405753

COOPERATIVA DE PROVISIÓN TRANSPORTES DE AZUL LTDA.



CONFEDERACION ARGENTINA DEL
TRANSPORTE AUTOMOTOR DE CARGAS



CENTRO DE RECEPCION **TARJETA RUTA 5002**

Servicio de Extracción

TEL: 02281-430558 / 15549774

e-mail: cooptransazul@gmail.com

Ruta 3 Km 298,5 - Azul

**Confianza y seguridad en el traslado
de su cereal**

No dude en llamarnos!!!



CAMPOAMOR HNOS.

TENEMOS UN PLAN
PARA SU FEEDLOT



Nueva línea de
productos
Elizalde & Riffel
expertos en
nutrición.



MEJORE SU EFICIENCIA
Nuestro conocimiento integral en nutrición, metabolismo animal y rendimiento productivo, sumado a nuestras avanzadas herramientas para gestión de riesgos y formulación de alimentos en función de los nutrientes, le permitirá lograr sus objetivos de manera consistente.

 **provimi**[®]

DEPARTAMENTO
COMERCIAL
0810 268 0010
WWW.PROVIMIARGENTINA.COM.AR

PLANTA DE PRODUCCIÓN Y
ADMINISTRACIÓN
Venado Tuerto - Santa Fe
Ovidio Lagos 1957 - (Ruta Nac. N°8 Km 364)
Lineas rotativas: +54 3462 431480

 **Cargill**

TODAS LAS SOLUCIONES EN UN MISMO LUGAR



vas BEEFCOMP SOFTWARE DE GESTIÓN

Alta ADVANTAGE PROGRAMA

DETECCIÓN DE CELO RUST-OLEUM

IDENTIFICACIÓN ELECTRÓNICA

CALOSTRO S.O.S CRÍA SCCL

GENÉTICA DE CARNE

PROGRAMA CONCEPT PLUS

MATERIAL DE IA

CONTACTANOS



Complejo "LAS AGUILAS" Cabañas - Salón para Eventos



Ruta N° 3 Km 300.5

2281 - 589918

admcomplasaguilasazul@gmail.com

RURALES OSAN

Artículos  Rurales

Básculas - Tranqueras - Corrales - Cargadores
Mangas - Trancas - Postes - Varillas
Molinos - Aguadas - Bebederos
Talabartería

Av. Piazza 1209 - Azul - Tel. (02281) 431467
E-mail: ruralesosan@speedy.com.ar



STA. CLARITA FORRAJES S.R.L

Acompaña a su cliente Cabañas Tres T S.A en este nuevo remate y agradece la confianza depositada durante tantos años.

Cel: 2281-588782 - 2281-585092 - santaclaritaforrajes@gmail.com



TREST



Aristóbulo del Valle 1257 [C1295ADA] Ciudad Autónoma de Buenos Aires

Tel.: [011] 4309-5400

trest@boldt.com.ar | www.trest.com.ar

Cabaña: Ruta N° 226 km. 249 | Azul | Buenos Aires



Tel.: [011] 2206-0400

federico@estanciadoncarlos.com.ar | www.estanciadoncarlos.com.ar

Cabaña: Moreno 1014 [7151] | Ayacucho | Bs. As. | Tel.: [02296] 453552

Ramiro Erviti: Cel.: 0249-15-4551447

ramiro@estanciadoncarlos.com.ar | erviti62@gmail.com