



CABAÑA INAMBÚ



ANGUS ARGENTINO



11º REMATE ANUAL

**MARTES 27
DE AGOSTO**

Presencial en la Cabaña - 14 hs

Online en www.wallacesa.com.ar



Estimados Amigos Criadores,

Muchas gracias por acompañarnos en este nuestro 11° Remate de Cabaña Inambú, el cuarto que vamos a hacer en nuestra casa donde nació este proyecto hace poco más de 20 años. El remate será en forma presencial, y se transmitirá ON-LINE para quienes no puedan acompañarnos y hacer ofertas desde sus hogares.

Como siempre repito, la ganadería es una PASIÓN, y no nos queda otra que seguir luchando e invirtiendo, confiando en los nuevos vientos que soplan para un devenir mejor.

Sin dudas, la ganadería argentina tiene un FUTURO IMPRESIONANTE, gracias al crecimiento de las exportaciones de carne de calidad. Para ello, hay que incorporar genética que nos permita producir más kilos por animal faenado, con mayor área de ojo de bife y mejorar la grasa intramuscular, para lograr la muy valorada terneza que buscan esos importantes mercados extranjeros.

La cabaña se fundó hace casi 20 años, empezando con el puro controlado y luego incorporando el pedigree, con la adquisición de vientres preñados y embriones de las más importantes cabañas del país. Esto nos ha permitido lograr un tipo de Angus bien definido. Nuestro objetivo sigue siendo lograr reproductores de tamaño intermedio, estructuralmente correctos, de buen arco de costilla y cuartos fuertes. Algo que realmente valoramos mucho es que varios de nuestros propios padres han pasado a formar parte de reconocidos Catálogos de Reproductores en GENPRO, CIALE Alta, SEMEX Argentina y en SELECT SIRES & JUAN DEBERNARDI.

Algo para destacar es que todos nuestros reproductores ofrecidos cuentan con DEPS enriquecidos por genómica, elaborados por el INTA para el Programa ERA, basados en la población de referencia Angus Nacional. Sigamos confiando en incorporar genética de animales superiores y rústicos a nuestros rodeos.

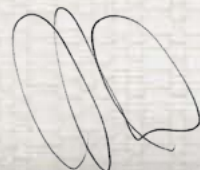
Un gran reconocimiento por su esfuerzo a todos los integrantes de nuestro equipo y familias. Aprovechamos para agradecer a Wallace S.A. Consignatarios, por su compromiso al ofrecer nuestra producción y organizar este nuevo remate en conjunto con el Sr. Patricio Aicega.

Como novedad, estamos ofreciendo a venta los primeros reproductores hijos de aquellos dos Grandes Campeones Nacionales que obtuvimos en el año 2022: PAMPERITO y ESCORPIÓN .

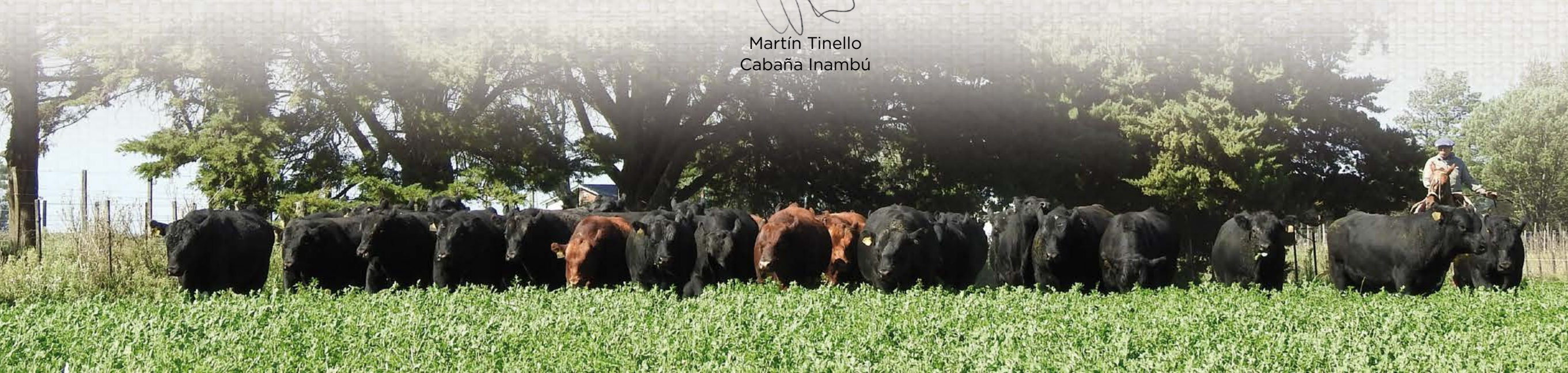
Hoy ponemos a su disposición importantes reproductores que estamos seguros dejarán una interesante huella genética en su rodeo, y que contribuirán al sostenido crecimiento futuro de la ganadería argentina garantizados con una destacada base estadística de información para la producción eficiente.

Ofrecemos lo mejor de nuestra reposición y algunos animales de las filas de exposiciones. Esperemos nuestros amigos criadores lo puedan aprovechar, y fundar nuevas familias con estos reproductores en sus reconocidos rodeos.

De nuevo, muchas gracias....



Martín Tinello
Cabaña Inambú



Escorpión

Lo mejor de Inambu esta en Select Debernardi



Cabaña Inambu

SANTANA X QUEBRANTADOR X BRIGADIER

	P. NACER	P. DEST	P. FINAL	CIRC. ESC.	ALTURA	LECHE	O. BIFE	MARM
DEP	+1.0	+8.3	+39.3	+0.9	+1.1	+1.8	+3.1	+0.20
% Prec.	59	52	45	46	59	36	37	37
Ranking		25%	5%		25%		15%	1%
Prom. Raza	-0.2	+6.2	+17.9	+1.2	+1.6	+1.0	+1.8	+0.0

Pruebas ERA Mayo 2024



Select Sires & Juan Debernardi SRL

Select Sires Argentina & Juan Debernardi - Carne

www.select-debernardi.com

+54 9 11 4426-0952

selectdebernardicarne

CABAÑA
INAMBÚ



ANGUS ARGENTINO



11 ° REMATE ANUAL

MARTES 27 DE AGOSTO

EN LA CABAÑA Y ONLINE - 14hs

Ruta 29, Km. 294, 3000m. camino a Ramos Otero, Balcarce, Buenos Aires

18

Toros Angus P. P.

Hijos de:
Escorpión, Malbec, Caracho,
Froilán, Don Juan



8

**Hembras Angus
P. P.**

40

Toros Angus P. C.

Hijos de:
Furai, Escorpión, Pamperito,
Anicetto, Necio

45

**Vaquillonas
Angus MAS**

Paridas o
parición primavera

Plazo: 90 días libres

FLETE GRATIS: hasta 300km.

VENDE:



wallacehnos@fibertel.com.ar
2281 431758/9 // +54 9 2281 58-6923

www.wallacesa.com.ar

Colabora:

AICEGA Y CIA. S.R.L.

Calle 17 Nro. 706 (7620) Balcarce
Tel.: (02266) 424053

CONDICIONES COMERCIALES

- 90 días libres con cheques de pago diferido.
- O 5 cheques mensuales a 30,60,90,120 y 150 días.
- O cheque a 180 días con el 12% de interés (28/02/2025)
- O cheque a 210 días con el 16% de interés (30/03/2025)
- En todos los casos, gastos e IVA a los 30 días.
- Descuento de pago contado 8%.
- Consultar por plazos y tasas de tarjetas rurales.
- Flete sin cargo hasta 300 km de la Cabaña.

CONDICIONES SANITARIAS



Veterinario:

M.V. Osvaldo Melucci - Laboratorio: Serivet

- Libre de Brucelosis, Tuberculosis y los toros además dos raspajes sin Trichomoniasis ni Campilobacteriosis.
- Las vaquillonas irán con garantía de preñez, reconfirmada con ecografía realizada una semana anterior al remate y previo a su despacho.





**DESDE HACE 60 AÑOS
LAS MEJORES OPCIONES EN GENÉTICA
ESTÁN EN CIALE ALTA**

GARDELITO



DUFF ANGUS 011 X DON JUAN

Producido por Cabaña Inambú, atrae por su clase, soltura de movimientos y expresión racial.

Combina en sus DEP's datos difíciles de encontrar juntos PN con crecimiento posterior y AOB y rendimiento de res extremas con engrasamiento positivo. Incluimos a Gardelito en las pruebas de Facilidad de parto a campo.

PN	PD	PF	AOB	CM
25%	4%	3%	15%	4%

[VER VIDEO >>](#)

Alta
CIALE

FROILÁN



ARGENTINO X BRIGADIER X CAÑONAZO

Si estás buscando consistencia racial y buenos índices de performance, sin dudas que FROILÁN es un toro que no puedes dejar de probar. Tanto se trate de rodeos puros como comerciales!

LG	PD	LECHE	PF	CM
30%	25%	25%	25%	25%

[VER VIDEO >>](#)

S.O.S. CRÍA®

Calostro Bovino Deshidratado

Para complementar o reemplazar calostro materno



¿CUÁNDO USARLO?

- . Partos distócicos
- . Hijos de vaquillonas y vacas de bajo estado corporal
- . Cesareas
- . Mellizos

Producto de Canadá - Contiene 50g de IgG

[MÁS INFO >>](#)

Alta
CIALE



HEMBRAS ANGUS

PURAS DE PEDIGREE

MECANO

GANADERO

HEMBRAS PP

LOTE N° 1



VER VIDEO



INAMBU SUR 1948 CUCHILLA 1362

R.P.: 1948

P.N.

+0.7

GENÓMICA EN CURSO

FECHA NAC.: 12/04/2023

P. NACER: 32 KG.

HBA: 893986

P. ACTUAL: 543 KG.

ADN: 38196

SERVICIO: 22/07/2024

PADRE: IA CON RUMI

RED TER-RON PARKER 34A
RED TER-RON SANTANA 73C
RED TER-RON BRANDY 162Y

Padre: INAMBU SUR 1506 ESCORPIÓN

RUBETA 4444 QUEBRANTADOR T/E
INAMBU SUR 496 HUMAHUACA 0129 T/E
HEMARO PERCHERONA-T/E

MUSHRUSH IMPRESSIVE CA U236
INAMBU SUR 893 ACUARIO

Madre: INAMBU SUR 1362 FILOSA 654

PASTORIZA 565 BRIGADIER T/E
INAMBU SUR 654 MILONGA 92 T/E
INAMBU SUR 92 ZAMBA 3425 T/E

Un tanquecito esta hija de nuestro ESCORPIÓN, Gran Campeón Macho Nacional de Primavera 2022 y disponible en el catálogo de SELECT SIRES & DEBERNARDI. Esta joven vaquillona impacta por su volumen, profundidad de costilla, ancho de culata y lomo. Bien moderada, correcta en su andar, buen hueso y cabeza. Su madre reúne las mejores sangres de nuestra cabaña, encontrando a la Rp 502 ALMENDRA en copropiedad con La Rubeta, y a otra donante importante la Rp 654 MILONGA que es hija directa de la legendaria Rp 92 ZAMBA, propia hermana de nuestro reconocido padre para facilidad de parto ARGENTINO (padre de MAGNIFICO, Gran Campeón Macho Nacional de Otoño 2016 y vendiendo semen en GENPRO; y también de FROILAN, que está en el catálogo de CIALE Alta).

ESCORPIÓN x BRIGADIER x PAYADOR

HEMBRAS PP

LOTE N° 2



VER VIDEO



INAMBU SUR 1942 MIREYA 1588

R.P.: **1942**

P.N.	P.D.	Leche	P Final	C.E.
0.0	+5.1	+2.1	+13.0	+1.8

FECHA NAC.: **03/04/2023**

P. NACER: **33 KG.**

HBA: **901855**

P. ACTUAL: **490 KG.**

ADN: **35711**

SERVICIO IA: **22/07/2024**
PADRE: **CARACHO**

TRES MARIAS 6241 PAYADOR T/E
INAMBU SUR 115 ARGENTINO T/E
ROSINA LADY KARIN 3425

Padre: INAMBU SUR 1341 VIRTUOSO

INAMBU SUR 207 DON JUAN
INAMBU SUR 722 VIRTUOSA 0406
CIBUS 406 VIUDA GEN 5333 T/E

INAMBU SUR 115 ARGENTINO T/E
INAMBU SUR 781 TRIVENTO
INAMBU SUR 416 AYELEN 20 T/E

Madre: INAMBU SUR 1588 LARA 1046

STRATUM 1333 CREDITO DISCOVERY T/E
INAMBU SUR 1046 MERCEDES 40 T/E
INAMBU SUR 40 SOLEDAD 3587 T/E

Ofrecemos una atractiva hija de nuestro Rp 1341 VIRTUOSO, reservado para trabajar en nuestra cabaña por su facilidad de parto. Es hermano materno de GARDELITO (CIALE Alta) ya probado para utilizar en vaquillonas. VIRTUOSO es hijo de nuestro Rp 115 ARGENTINO, sobre una hija de DON JUAN (GENPRO), ambos con bajo peso al nacer. Su madre la RP 1588 LARA es una destacada plantelera que reúne la sangre del destacado RP 781 TRIVENTO sobre la RP 1046 MERCEDES, propia hermana del Rp 1031 BOLÍVAR (CGS), nuestro Gran Campeón Macho Nacional de Otoño 2019. Esta joven vaquillona se destaca por su profundidad y arco de costilla, calidad racial en su cabeza y corrección de movimientos.

ARGENTINO x DON JUAN x CREDITO x NET WORTH

HEMBRAS PP

LOTE N° 3



VER VIDEO



INAMBU SUR 1920 CARTERA 1648

R.P.: **1920**

P.N.	P.D.	Leche	P Final	C.E.	% CM
+0.1	+10.6 (TOP 10%)	+1.2	+45.2 (TOP 3%)	+1.6	+0.6 (TOP 10%)

FECHA NAC.: **14/03/2023**

P. NACER: **30 KG.**

HBA: **893996**

P. ACTUAL: **540 KG.**

ADN: **35707**

SERVICIO IA: **22/07/2024**

PADRE: **CARACHO**

TRES MARIAS 6241 PAYADOR T/E
INAMBU SUR 115 ARGENTINO T/E
ROSINA LADY KARIN 3425

Padre: INAMBU SUR 1341 VIRTUOSO

INAMBU SUR 207 DON JUAN
INAMBU SUR 722 VIRTUOSA 0406
CIBUS 406 VIUDA GEN 5333 T/E

O C C DISCOVERY 918D
STRATUM 1333 CREDITO DISCOVERY T/E
BLACK PRINCESS 7480 PULY

Madre: INAMBU SUR 1648 MOCHILA 124 T/E

S A V NET WORTH 4200
INAMBU SUR 124 ESTRELLA 2041-T/E
DARK TRES T MAGGIE 2041

Extraída de nuestra fila de exposiciones, otra importante hija del Rp 1341 VIRTUOSO, reservado para trabajar en nuestra cabaña por su facilidad de parto y que está demostrando no solo su bajo peso al nacer sino que también genera individuos con físicos destacados. VIRTUOSO es hermano materno de GARDELITO (CIALE Alta) e hijo de nuestro Rp 115 ARGENTINO sobre DON JUAN (GENPRO), reconocidos por su uso en vaquillonas. Su madre Rp 1648 MOCHILA, es una joven y ya destacada integrante de nuestro plantel, siendo una de las mejores hijas de la reconocida donante Rp 124 ESTRELLA, que fuera Gran Campeona en la Exposición de Olavarría 2012 y también muy comentada en Palermo 2013. Esta vaquillona se destaca por su largo, líneas firmes, buenas patas y manos, calidad racial y musculatura con importantes Deps de desarrollo manteniendo un tamaño moderado.

ARGENTINO x DON JUAN x CREDITO x NET WORTH x ZORZAL

HEMBRAS PP

LOTE N° 4



INAMBU SUR 1922 TABLA 1646

R.P.: **1922**

P.N.

-0.1

GENÓMICA EN CURSO

FECHA NAC.: **15/03/2023**

P. NACER: **31 KG.**

HBA: **893995**

P. ACTUAL: **525 KG.**

ADN: **38197**

SERVICIO IA: **22/07/2024**

PADRE: **AMAGUE**

TRES MARIAS 6241 PAYADOR T/E
INAMBU SUR 115 ARGENTINO T/E
ROSINA LADY KARIN 3425

Padre: INAMBU SUR 1341 VIRTUOSO

INAMBU SUR 207 DON JUAN
INAMBU SUR 722 VIRTUOSA 0406
CIBUS 406 VIUDA GEN 5333 T/E

CHAMPION HILL TECUMSEH
RUBETA 4444 QUEBRANTADOR T/E
TRES MARIAS 6700 QUEBRA 5854

Madre: INAMBU SUR 1646 TABLITA 136 T/E

PASTORIZA 565 BRIGADIER T/E
INAMBU SUR 136 MOSTAZA 156 T/E
GRAN MANUEL 156 CAÑO EXPLO

Siguen apareciendo las hijas de nuestro Rp 1341 VIRTUOSO y consolidan una muy firme producción, siendo también portador de gen colorado, hermano materno de GARDELITO (CIALE Alta) e hijo de ARGENTINO sobre DON JUAN (GENPRO), dos grandes padres en bajo peso al nacer. Su madre la Rp 1646 TABLITA es hija de la reconocida donante de nuestra cabaña, la Rp 136 MOSTAZA y también es propia hermana de la Rp 1110 PIEDAD, que fuera Tercer Mejor Hembra en la Exposición Nacional de Primavera 2019; y también del Rp 847 ARRAYAN, padre de VALIENTE (CIALE Alta). Genética absolutamente destacada y probada. Esta vaquillona presenta una capacidad corporal importante, con buen ancho, hueso y calidad racial.

ARGENTINO x DON JUAN x BRIGADIER x CAÑONAZO

HEMBRAS PP

LOTE N° 5



VER VIDEO



INAMBU SUR 1960 VUELTA 1448

R.P.: 1960

P.N.

-0.3

GENÓMICA EN CURSO

FECHA NAC.: 13/07/2023

P. NACER: 32 KG.

HBA: 894175

P. ACTUAL: 475 KG.

ADN: 38198

O C C DISCOVERY 918D
STRATUM 1333 CREDITO DISCOVERY T/E
BLACK PRINCESS 7480 PULY

Padre: INAMBU SUR 1031 BOLIVAR T/E

S A V NET WORTH 4200
INAMBU SUR 40 SOLEDAD 3587 T/E
ROSINA MISS VAQUERA 3587

S A V 8180 TRAVELER 004
INAMBU SUR 33 RAYO T/E
RUBETA 3790 MIGUELA T/E

Madre: INAMBU SUR 1448 MACANA 22 T/E

SICLAIR NET PRESENT VALUE
INAMBU SUR 22 PAMPA 47
CONI ANTU ZORZAL BANDO 47

Esta ternera siempre mostró buen desarrollo con mucha clase y calidad en su frente con buena femineidad y linda cabeza. Ofrecemos una de las mejores hijas del reconocido Rp 1031 BOLIVAR, ese torazo que tanto gustó y fue Gran Campeón Macho en la Nacional Angus de Otoño 2019. Muy comentado por todos los criadores y productores que asistieron a esa importante exposición y muy destacado por el jurado Johnny Gutiérrez. Su madre la Rp 1448 MACANA es una de nuestras grandes planteleras con hijos bien destacados. Hija de nuestro Rp 33 RAYO (SAV TRAVELLER 004 en la donante RUBETA 3790) producto de un lavaje de la donante Rp 22 PAMPA, hija de SICLAIR NET PRESENT VALUE, toro líder en facilidad de parto.

CREDITO x SAV NET WORTH x SACARIAS x SAV TRAVELLER 004 x SICLAIR NET PRESENT VALUE

HEMBRAS PP

LOTE N° 6



VER VIDEO



INAMBU SUR 1964 ASAHI 1308

R.P.: **1964**

P.N.	P.D.	Leche	P Final	C.E.	EGD	EGC	GI
-0.1	+6.0	-0.1	+25.5 (TOP 30%)	+1.0	+0.48 (TOP 10%)	+1.11 (TOP 3%)	+0.3 (TOP 25%)

FECHA NAC.: **20/07/2023**

P. NACER: **36 KG.**

HBA: **893980**

P. ACTUAL: **400 KG.**

ADN: **35713**

BENJAMIN 1547 ZORZAL LIDER
ERRE TE 383 CONDOR EURO T/E
ERRE TE 27 GRINGA TOLUCA T/E
Padre: INAMBU SUR 1303 FURAI T/E
S A V 004 PREDOMINANT 4438
INAMBU SUR 312 VENEZIA 4 T/E
INAMBU SUR 4 ACREDITADA 140

TRES MARIAS 6241 PAYADOR T/E
INAMBU SUR 115 ARGENTINO T/E
ROSINA LADY KARIN 3425
Madre: INAMBU SUR 1308 NINFA 698
INAMBU SUR 207 DON JUAN
INAMBU SUR 698 JUANA 322
INAMBU SUR 322 TRAVESIA 012-T/E

Otra interesante hija de nuestro Rp 1303 FURAI (que fuera 1er. Premio en la Exposición Nacional Primavera 2021), gran padre que está haciendo un excepcional trabajo en nuestro rodeo de pedigree y puro controlado, produciendo machos y hembras que se destacan en este remate y en exposiciones nacionales (como los Rp 1649, 1744, 1832, 1950, etc.). Su madre la Rp 1308 NINFA es una exponente de las mejores líneas de facilidad de parto utilizadas en nuestra cabaña. En su sangre reúne al Rp 115 ARGENTINO, padre de MAGNÍFICO, Gran Campeón Nacional de Otoño 2016 (GENPRO); y también padre de FROILÁN (CIALE Alta) y al Rp 207 DON JUAN (GENPRO), gran productor de hembras útiles y excelentes madres. Es bisnieta de la gran APAMPADO 12, una de las donantes fundadoras de nuestra cabaña. Corrección, costilla, buenas patas y destacados números de facilidad de engorde.

**EURO x SAV PREDOMINANT x CREDITO x ARGENTINO x DON JUAN
x SAV TRAVELLER 004**

HEMBRAS PP

LOTE N° 7



VER VIDEO

INAMBU SUR 1988 VIOLENCIA 166

R.P.: **1988**

P.N.	P.D.	Leche	P Final	C.E.	EGD	EGC	GI
+0.8	+7.6 (TOP 25%)	+2.6	+32.6 (TOP 15%)	+1.2	+0.4 (TOP 15%)	+0.8 (TOP 10%)	+0.02 (TOP 30%)

FECHA NAC.: **17/09/2023**

P. NACER: **35 KG.**

HBA: **897637**

P. ACTUAL: **394 KG.**

ADN: **35717**

BENJAMIN 1547 ZORZAL LIDER
 ERRE TE 383 CONDOR EURO T/E
 ERRE TE 27 GRINGA TOLUCA T/E
Padre: INAMBU SUR 1303 FURAI T/E
 S A V 004 PREDOMINANT 4438
 INAMBU SUR 312 VENEZIA 4 T/E
 INAMBU SUR 4 ACREDITADA 140

BASIN RAINMAKER 654X
 PASTORIZA 644 CHOLULO T/E
 PASTORIZA 373 CHOLITA
Madre: INAMBU SUR 166 CHOLITA 22
 SICLAIR NET PRESENT VALUE
 INAMBU SUR 22 PAMPA 47
 CONI ANTU ZORZAL BANDO 47

Otra que estuvo en preparación para exposiciones, ésta muy interesante hija de FURAI que no le afloja en su producción y aporta volumen corporal, carne, hembras femeninas y machos destacados como el toro N°1 de la venta de Puros Controlados de este remate. Su madre la Rp 166 CHOLITA es una donante nuestra con líneas de facilidad de parto, hija de PASTORIZA 644 CHOLULO (Rainmaker 654X) sobre otra donante, la Rp 22 PAMPA, hija del reconocido padre para vaquillonas SICLAIR NET PRESENT VALUE. Sus Deps indican que se destaca en performance (DTT y PF) y gran facilidad de engorde.

EURO x SAV PREDOMINANT x CREDITO x RAINMAKER 654X x SICLAIR NET PRESENT VALUE x ZORZAL

HEMBRAS PP

LOTE N° 8



VER VIDEO



INAMBU SUR 2004 BAZZOKA 1378

R.P.: **2004**

P.N.	P.D.	Leche	P Final	C.E.	AOB	EGD	GI
+1.6	+9.1 (TOP 15%)	+0.3	+27.9 (TOP 25%)	+1.7	+3.7 (4%)	+0.53 (TOP 10%)	+0.02 (TOP 30%)

FECHA NAC.: **20/09/2023**

P. NACER: **40 KG.**

HBA: **898938**

P. ACTUAL: **390 KG.**

ADN: **35720**

DON JOSE 176 MAXI T/E
DON APARICIO SERRUCHO 57 MAXI T/E
DON APARICIO SERRANIAS 57 BISMARC
Padre: INAMBU SUR 1425 PAMPERITO T/E
S A V 004 DENSITY 4336
INAMBU SUR 130 PRINCESA 10514
BLACK PRINCESS 10514 EMINENTIA

S A V BRILLIANCE 8077
PVF INSIGHT 0129
PVF MISSIE 790
Madre: INAMBU SUR 1378 LUNA NEGRA 68 T/E
STRATUM 1333 CREDITO DISCOVERY T/E
INAMBU SUR 68 CONFUSION 47
CONI ANTU ZORZAL BANDO 47

Atención a la primer hija en salir a la venta de nuestro Rp 1425 PAMPERITO, Gran Campeón Macho Negro del Centenario 2022, ese torazo que cautivó tanto a los asistentes en esa histórica exposición. Su madre la Rp 1378 LUNA NEGRA, es una excelente hija de PVF INSIGHT producto de un lavaje de la gran donante Rp 68 CONFUSIÓN, madre además del gran padre Rp 207 DON JUAN (Genpro) líder en facilidad de parto y excelente productor de hembras útiles. Fenotípicamente esta ternera se define por desarrollo, musculatura y femineidad. Genotípicamente coincide 100% sobresaliendo su AOB con facilidad de engorde y generación de grasa intramuscular.

SERRUCHO x SAV DENSITY x PVF INSIGHT x CREDITO x ZORZAL



EMBRIONES ANGUS



SAN
PEDRO[®]
SEMILLAS

EMBRIONES

LOTE N° 9



VER VIDEO



**5 EMBR. RP 136 MOSTAZA X HALCON (FIV)
GARANTÍA DE 2 PREÑECES.**

INAMBU SUR 136 MOSTAZA 156 T/E

Nació 11/04/11

HBA 789300

RED FLYING K DYNAMO 6Y
DOBLEHACHE 33 ORIENTAL T/E
BUF CRK LASS 1973

Padre: PASTORIZA 565 BRIGADIER T/E

DON PANCHO 59 MAMBO T/E
PASTORIZA 312 NARANJA T/E
DON PANCHO 34 INDEP CHIEF

BUF CRK CHF 824-1658
LA LEGUA CANYON 8279 T/E
LA LEGUA STRYKER 6130 PUCARA T/E

Madre: GRAN MANUEL 156 CAÑO EXPLO

LEACHMAN EXPLORER
LA LEGUA EXPLORER 7144 LAURA
LA LEGUA EMULEXT 6432 LAURA-T/E

Imperdible oportunidad de adquirir estos embriones de la famosa 136 MOSTAZA, sin dudas una de las grandes vacas coloradas de la raza. Si bien de joven fue Gran Campeona en Bolívar, al día de hoy su producción la pone al tope de las más buscadas a la hora de hablar de genética consistente. Madre de MAGNIFICO, Gran Campeón de Otoño; de FROILAN, de muy buenas ventas en Ciale Alta; de PIEDAD, Tercer Mejor Hembra Nacional y de ARRAYAN, destacado por sus hijos; entre otros animales importantes. Es de esas vacas que producen con todos los toros y no erran un tiro. Y como si fuera poco combinada con uno de los toros mas comentados del momento y Bi Gran Campeón de Otoño, HALCÓN.



**FROILAN, su hijo,
de grandes ventas en CIALE ALTA**



**PIEDAD, su hija,
Tercer Mejor Hembra Nacional**

EMBRIONES

LOTE N° 10



VER VIDEO



**5 EMBR. RP 902 SOÑADA X ENTRADOR
O COMPADRON (FIV)
GARANTÍA DE 2 PREÑECES.**

INAMBU SUR 902 SOÑADA 136 T/E

Nació 10/09/16

HBA 834692

GLACIER CUB 446
MLK CRK CUB 722
MLK CRK LAKOTA 152 HOBO
Padre: WEBR DOC HOLLIDAY 2N
BADLANDS MR BEEF 805
WEBR MS DOLLY 1L
LMAN SELMA 9192

DOBLEHACHE 33 ORIENTAL T/E
PASTORIZA 565 BRIGADIER T/E
PASTORIZA 312 NARANJA T/E
Madre: INAMBU SUR 136 MOSTAZA 156 T/E
LA LEGUA CANYON 8279 T/E
GRAN MANUEL 156 CAÑO EXPLO
LA LEGUA EXPLORER 7144 LAURA

Gran oportunidad de incorporar quizás hoy una de las mejores donantes del plantel de Cabaña INAMBU. La 902 SOÑADA, una de las mejores hijas de la incomparable 136 MOSTAZA, madre entre otros de FROILAN (Ciale Alta) y PIEDAD, donante de nueva generación en la cabaña. SOÑADA ya produjo destacados reproductores como el Reservado Campeón 2 Años Mayor Colorado de Otoño 2024 y el toro cabeza de este remate. Ud elije entre la potencia y estructura de ENTRADOR y la aptitud pastoril y moderación de COMPADRÓN.



**TIBURCIO, su hijo y Reservado
Campeón Otoño 2024**



**MOSTAZA 136,
su tremenda madre**

EMBRIONES

LOTE N° 10



VER VIDEO



**5 EMBR. RP 1110 PIEDAD
X HALCON O LÍO (FIV)
GARANTÍA DE 2 PREÑECES.**

INAMBU SUR 1110 PIEDAD 136 T/E

Nació 09/09/2017 HBA 843023

N BAR EMULATION EXT
CHAMPION HILL TECUMSEH
CHAMPION HILL BLACKBIRD 33
Padre: RUBETA 4444 QUEBRANTADOR T/E
RES MARIAS 5839 QUEBRACHO T/E
TRES MARIAS 6700 QUEBRA 5854
TRES MARIAS 5854 GCAN 4844 KATE

DOBLEHACHE 33 ORIENTAL T/E
PASTORIZA 565 BRIGADIER T/E
PASTORIZA 312 NARANJA T/E
Madre: INAMBU SUR 136 MOSTAZA 156 T/E
LA LEGUA CANYON 8279 T/E
GRAN MANUEL 156 CAÑO EXPLO
LA LEGUA EXPLORER 7144 LAURA

Excelente oportunidad de incorporar a una de las hembras coloradas importantes de Cabaña INAMBÚ. PIEDAD fue integrante del Lote Reservado Gran Campeón Nacional de la Exposición de Primavera 2019 y ella fue coronada como la Tercer Mejor Hembra de la exposición. Hija de QUEBRANTADOR en la infalible MOSTAZA, madre también de MAGNIFICO, Gran Campeón Nacional de Otoño 2106 y de FROILAN (Ciale Alta). Ud. elige, el Bi Gran Campeón de Otoño HALCÓN o el destacado LIO que viene sorprendiendo con su producción.



**MAGNIFICO, su hermano materno y
Gran Campeón**



**FROILAN, hermano materno
en Ciale Alta**

EMBRIONES

LOTE N° 11



VER VIDEO



**5 EMBR. RP 1214 LEALTAD
X BRAVO O FURAI (FIV)
GARANTÍA DE 2 PREÑECES.**

INAMBU SUR 1214 LEALTAD 782 T/E Nació 12/02/2018 HBA 843930

TRES MARIAS 6241 PAYADOR T/E
INAMBU SUR 115 ARGENTINO-T/E
ROSINA LADY KARIN 3425

Padre: INAMBU SUR 781 TRIVENTO

S A V NET WORTH 4200
INAMBU SUR 416 AYELEN 20 T/E
INAMBU SUR 20 PROMESA 140

MAGNUS 2 PROMETEO T/E/I
INAMBU SUR 207 DON JUAN
INAMBU SUR 68 CONFUSION 47

Madre: INAMBU SUR 782 SONRISA 422

SIGNO 113 DON BLAS PREDOMINANT T/E
INAMBU SUR 422 MAITE 2021 T/E
DARK TRES T BLACKLOCK 2021

Atención a estos embriones de la madre de nuestro nuevo padre en Semex, LOLE. Hija de uno de los pilares de la cabaña, la gran 782 SONRISA, quizás la mejor donante negra de nuestra cabaña, que fuera Reservada Campeón Vaca Joven en Palermo 2018. LEALTAD produjo la Tercer Mejor Vaquillona Mayor de Otoño 2024 y su última cría natural con Zorzalito es uno de nuestros preferidos para las próximas exposiciones. Sin dudas, garantía de éxito.



LOLE, su hijo



1832, su hija



ANGUS DE SEMEX

ESCANEA EL QR Y ENCONTRÁ
TODOS LOS TOROS
DEL ANUARIO 2024



CRIMINAL



COLOSO



KICHAN



DON JUAN



SILBÓN



LOLE





TOROS ANGUS

PUROS DE PEDIGREE

TOROS PP

LOTE N° 13



VER VIDEO



INAMBU SUR 1803 APACHE T/E

R.P.: **1803**

P.N.	P.D.	Leche	P Final	C.E.	AOB	% CM
-0.3	+2.3	+2.0	+13.8	+1.1	+2.4 (TOP 25%)	+0.7 (TOP 5%)

FECHA NAC.: **24/05/2022**

P. NACER: **41 KG**

HBA: **893333**

C.E.: **46.5 CM**

ADN: **27513**

P. ACTUAL: **940 KG**

GUE GLEN REGALON
 DOBLEHACHE 293 BIGUA T/E
 DOBLEHACHE 82 ESTRELLA
Padre: PALENQUERO 214 TEWELCHE 363 (APACHE)
 O C C HEADLINER 661H
 PALENQUERA 129 LIDER 214
 PALENQUERA DEFINIDA

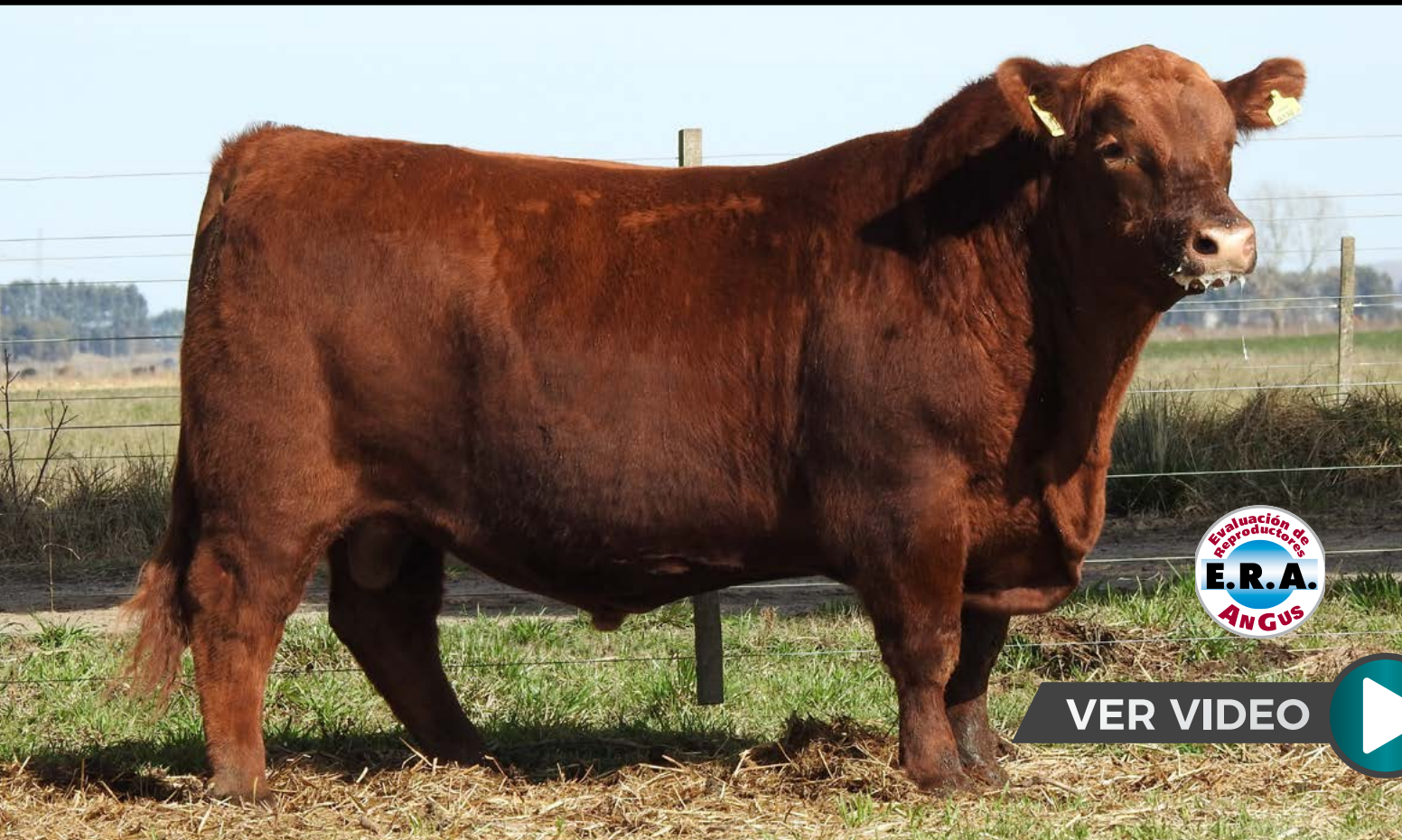
MLK CRK CUB 722
 WEBR DOC HOLLIDAY 2N
 WEBR MS DOLLY 1L
Madre: INAMBU SUR 902 SOÑADA 136 T/E
 PASTORIZA 565 BRIGADIER T/E
 INAMBU SUR 136 MOSTAZA 156 T/E
 GRAN MANUEL 156 CAÑO EXPLO

Presentamos a este atractivo hijo de APACHE, toro que ha sido utilizado por los productores y cabañeros más exigentes del Angus colorado con biotipo comercial. Su madre, SOÑADA, impresionante hija de DOC HOLLIDAY no ha parado de darnos satisfacciones. Ella fue 3er. Mejor Hembra de Lotes en la Exposición Nacional de Primavera 2018. Es una de las mejores hijas de MOSTAZA, Gran Campeón Hembra Bolívar 2013 y también donante estrella en nuestra cabaña. SOÑADA es también madre de TIBURCIO, Reservado Campeón 2 Años Mayor Colorado en la Expo Nacional Otoño 2024. Este es un toro que gusta mucho por su color, corrección de patas y manos, buen hueso y musculatura. Tremenda CE y gran arqueado de costilla que se traduce en su muy buen Dep de AOB. IMPERDIBLE!!!

APACHE X DOC HOLLIDAY X BRIGADIER

TOROS PP

LOTE N° 14



VER VIDEO



INAMBU SUR 1801 ALACRAN T/E

R.P.: **1801**

P.N.	P.D.	Leche	P Final	C.E.	AOB	CI	% CM
+1.1	+6.8	-1.2	+23.1	+1.4 (TOP 25%)	+2.2 (TOP 20%)	+0.07 (TOP 10%)	+0.9 (TOP 3%)

FECHA NAC.: **19/05/2022**

P. NACER: **44 KG.**

HBA: **891451**

C.E.: **41 CM.**

ADN: **27512**

P. ACTUAL: **940 KG.**

RED TER-RON PARKER 34A
RED TER-RON SANTANA 73C
RED TER-RON BRANDY 162Y

Padre: INAMBU SUR 1506 ESCORPIÓN

RUBETA 4444 QUEBRANTADOR T/E
INAMBU SUR 496 HUMAHUACA 0129 T/E
HEMARO PERCHERONA-T/E

MLK CRK CUB 722
WEBR DOC HOLLIDAY 2N
WEBR MS DOLLY 1L

Madre: INAMBU SUR 902 SOÑADA 136 T/E

PASTORIZA 565 BRIGADIER T/E
INAMBU SUR 136 MOSTAZA 156 T/E
GRAN MANUEL 156 CAÑO EXPLO

Destacado hijo de ESCORPIÓN, que además de haber sido Gran Campeón Macho Nacional 2022, está produciendo excelentes crías en otras cabañas destacadas y productores exigentes. Un padre consistente. Su madre SOÑADA, impresionante hija de DOC HOLLIDAY nos sigue sorprendiendo. Ella fue 3er. Mejor Hembra de Lotes en la Exposición Nacional de Primavera 2018. Es una de las mejores hijas de MOSTAZA, por lo tanto hermana materna de MAGNIFICO (GENPRO), FROILÁN (CIALE Alta) y PIEDAD, Tercer Mejor Hembra Nacional 2019. SOÑADA es también madre del toro que encabeza este remate y además de TIBURCIO, Reservado Campeón 2 Años Mayor Colorado en la Expo Nacional Otoño 2024. Este toro reúne las mejores familias del colorado de INAMBU, la 496 HUMAHUACA y a la 136 MOSTAZA. Toro largo, de buenos movimientos, calidad racial, corrección y muy buenos Deps de carcaza.

ESCORPION X DOC HOLLIDAY X BRIGADIER

TOROS PP

LOTE N° 15



FECHA NAC.: **10/07/2022**

P. NACER: **40 KG.**

HBA: **892580**

C.E.: **42 CM.**

ADN: **27508**

P. ACTUAL: **890 KG.**

DON JOSE 176 MAXI T/E
DON APARICIO SERRUCHO 57 MAXI T/E
DON APARICIO SERRANIAS 57 BISMARC
Padre: INAMBU SUR 1425 PAMPERITO T/E
S A V 004 DENSITY 4336
INAMBU SUR 130 PRINCESA 10514
BLACK PRINCESS 10514 EMINENTIA

ERRE TE 383 CONDOR EURO T/E
LUCQ 254 PESIFICADO T/E
BLACK PRINCESS 10956 SARITA T/E
Madre: INAMBU SUR 1320 PIRUCHA 393
INAMBU SUR 91 PUELICHE T/E
INAMBU SUR 393 PEHUELICHE
ROSINA VALERIA 3601

VER VIDEO



INAMBU SUR 1807 PAMPERO

R.P.: **1807**

P.N.	P.D.	Leche	P Final	C.E.	AOB	EGD	EGC
+1.0	+8.7 (TOP 20%)	+0.9	+37.2 (TOP 10%)	+1.3	+3.2 (TOP 10%)	+0.9 (1%)	+0.79 (TOP 10%)

Uno de los primeros hijos de PAMPERITO, Gran Campeón Macho Negro del Centenario, que ofrecemos a venta. Sin dudas, PAMPERO tiene muchas cosas de su padre. Excelente musculatura, muy buen hueso, buena CE y movimientos armónicos y correctos. Su madre PIRUCHA, es una de las importantes planteleras que tenemos en producción, siendo hija de PESIFICADO, Reservado Gran Campeón Palermo 2017 sobre líneas maternas procedentes de "El Cerro" de Mackrey. Tremendos Deps de performance con la poco común combinación de mucha musculatura con gran facilidad de engorde. Gran oportunidad para quien quiera aprovechar estas virtudes!!!

PAMPERITO X PESIFICADO X IS PUELICHE

TOROS PP

LOTE N° 16



VER VIDEO

INAMBU SUR 1809 CAUKÉN T/E

R.P.: **1809**

P.N.	P.D.	Leche	P Final	C.E.	EGD	EGC
-0.2	+7.0 (TOP 30%)	+6.0 (TOP 3%)	+26.8 (TOP 25%)	+1.0	+0.47 (TOP 10%)	+0.73 (TOP 15%)

FECHA NAC.: **17/07/2022**

P. NACER: **40 KG.**

HBA: **893562**

C.E.: **40 CM.**

ADN: **27509**

P. ACTUAL: **845 KG.**

O C C HEADLINER 661H
 DON JOSE 1717 REMIXADO 6234 T/E
 TRES MARIAS 6234 FALUCHO 4492 T/E
Padre: DON JOSE 2105 CARACHO 854 T/E
 S A V BISMARCK 5682
 DON JOSE 854 BISMARCK DREAM 501
 DON JOSE 501 DREAM ZORZAL 7402 T/E

MAGNUS 2 PROMETEO T/E/I
 INAMBU SUR 207 DON JUAN
 INAMBU SUR 68 CONFUSION 47
Madre: INAMBU SUR 782 SONRISA 422
 SIGNO 113 DON BLAS PREDOMINANT T/E
 INAMBU SUR 422 MAITE 2021 T/E
 DARK TRES T BLACKLOCK 2021

Hijo de CARACHO, toro criado por nuestro amigo Maxi Mammolitti muy utilizado en vaquillonas y para producir excelentes madres y destacados toros. Su madre SONRISA, es la mejor donante negra de nuestra cabaña, que fuera Reservada Campeón Vaca Joven en Palermo 2018. Hija de DON JUAN, nuestro probado padre para facilidad de parto que está en el catálogo de GENPRO y que produce excelentes hembras para reposición. Sin dudas, SONRISA es una madre excepcional, que nos ha dado a LEALTAD, madre de LOLE (en SEMEX Argentina) y de EMOCIÓN (3er. Mejor Vaquillona Mayor Negra Expo Otoño 2024). CAUKEN está recomendado para probarlo en vaquillonas de 22/24 meses. Incorpore este toro para agregar habilidad materna, kilos y conversión alimenticia.

CARACHO X DON JUAN X DON BLAS

TOROS PP

LOTE N° 17



VER VIDEO



INAMBU SUR 1817 PATRÓN

R.P.: **1817**

P.N.	P.D.	Leche	P Final	C.E.	EGC
-0.4 (TOP 30%)	+9.7 (TOP 15%)	+0.7	+33.3 (TOP 15%)	+1.9	+0.54 (TOP 25%)

FECHA NAC.:	25/07/2022	P. NACER:	40 KG.
HBA:	893563	C.E.:	37 CM.
ADN:	27519	P. ACTUAL:	750 KG.

O C C HEADLINER 661H
 DON JOSE 1717 REMIXADO 6234 T/E
 TRES MARIAS 6234 FALUCHO 4492 T/E
Padre: DON JOSE 2105 CARACHO 854 T/E
 S A V BISMARCK 5682
 DON JOSE 854 BISMARCK DREAM 501
 DON JOSE 501 DREAM ZORZAL 7402 T/E

TRES MARIAS 6241 PAYADOR T/E
 INAMBU SUR 115 ARGENTINO T/E
 ROSINA LADY KARIN 3425
Madre: INAMBU SUR 1370 CHAVETA 984
 PVF INSIGHT 0129
 INAMBU SUR 984 LLAMADA 58 T/E
 INAMBU SUR 58 AMARENA 3213 T/E

Otro hijo de CARACHO, Gran Campeón Ternero Nacional 2018 y utilizado por las mejores cabañas del país que está dejando una huella imborrable en la raza. Su madre CHAVETA es una donante de la cabaña, pesó 32 kilos al nacer, y es hija de ARGENTINO nuestro padre para vaquillonas que además nos ha dado a MAGNÍFICO (en GENPRO, y fue Gran Campeón Macho Nacional Otoño 2016) y a FROILÁN (CIALE Alta). PATRON está recomendado para probarlo en vaquillonas de 22/24 meses con el gran aporte de kilos al destete y a los 18 meses con buen grado de engrasamiento.

CARACHO X ARGENTINO X INSIGHT

TOROS PUROS DE PEDIGREE A CAMPO



LOTE N° 18

R.P.: **1785** (PINTURA 01)

INAMBU SUR 1785 CANDIDATO



FECHA NAC.: **15/04/2022** P. NACER: **40 KG.**
 HBA: **888720** C.E.: **43 CM.**
 ADN: **38203** P. ACTUAL: **918 KG.**

RED U-2 RECON 192Y
 RED U-2 RECKONING 149^a
 RED U-2 ANEXA 271Y
Padre: RED U-2 MALBEC 195D
 RED MINBURN COPENHAGEN 3Y
 RED U-2 MABEL 60^a
 RED U-2 MABEL 7061T
 WEBR DOC HOLLIDAY 2N
 INAMBU SUR 881 RUFIAN T/E
 INAMBU SUR 136 MOSTAZA 156 T/E
Madre: INAMBU SUR 1510 INFORMACIÓN 516
 RUBETA 4444 QUEBRANTADOR T/E
 INAMBU SUR 516 TRAICION 0159 T/E
 HEMARO HORNERA

- Largo, profundo y carnicero.
- Gran respaldo materno con la Hemaro 0159 y la Mostaza 136.
- Deps que aportan kilos y aptitud materna.

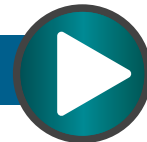
**MALBEC X RUFIAN
 X QUEBRANTADOR**

P.N.	P.D.	Leche	P Final	C.E.
+0.6	+9.5 (TOP 15%)	+6.1 (TOP 3%)	+31.8 (TOP 15%)	+1.6

LOTE N° 19

R.P.: **1857** (PINTURA 02)

INAMBU SUR 1857 ALMENDRADO T/E



FECHA NAC.: **29/08/2022** P. NACER: **42 KG.**
 HBA: **908897** C.E.: **43 CM.**
 ADN: **38207** P. ACTUAL: **870 KG.**

RED FLYING K AMBUSH 6T
 RED BRYLOR WEST JET 69W
 RED FLYING K LASSIE 3T
Padre: RED U-2 RECON 192Y
 RED U-2 BIG LEAGUE 544R
 RED U-2 LARKABA 8133U
 RED U-2 LARKABA 028K
 CHAMPION HILL TECUMSEH
 RUBETA 4444 QUEBRANTADOR T/E
 TRES MARIAS 6700 QUEBRA 5854
Madre: INAMBU SUR 502 ALMENDRA 0159 T/E
 LA LEGUA CANYON 7737 T/E
 HEMARO HORNERA
 RED PRINCESS 10074 LARKABA

- Muy ancho, profundo y de buena cabeza.
 - Su madre es dominante en Inambú y La Rubeta con todo el respaldo de la Hemaro Hornera 0159.
 - Tremendos Deps de performance Top 5% para DTT y Top 3% PF.
- RECON X QUEBRANTADOR X CANDIDATO**

P.N.	P.D.	Leche	P Final	C.E.
+0.7	+11.7 (TOP 5%)	-0.2	+45.5 (TOP 3%)	+1.3

TOROS PUROS DE PEDIGREE A CAMPO



LOTE Nº 20

R.P.: **1773** (PINTURA 03)

INAMBU SUR 1773 REMIXADO



FECHA NAC.: **08/04/2022** P. NACER: **45 KG.**
 HBA: **888716** C.E.: **39 CM.**
 ADN: **38201** P. ACTUAL: **850 KG.**

O C C EMBLAZON 854E
 O C C HEADLINER 661H
 O C C JUANADA 858F

Padre: DON JOSE 1717 REMIXADO 6234 T/E

TRES MARIAS 5893 FALUCHO T/E
 TRES MARIAS 6234 FALUCHO 4492 T/E
 TRES MARIAS 4492 KATE 3 T/E

S A V RESOURCE 1441
 INAMBU SUR 977 GRECO T/E
 LAFE 1716 MARY BRAND NAME T/E

Madre: INAMBU SUR 1552 BICICLETA 668

S A V BISMARCK 5682
 INAMBU SUR 668 CACHAVACHA 236
 INAMBU SUR 236 EMBRUJADA 3790 T/E

- Musculatura, costilla y calidad racial.
- Su madre es una de nuestras mejores hijas de nuestro Greco (Ciale Alta).
- Con el aporte de la gran familia de la Miguela 3790.

REMIXADO X GRECO X BISMARCK X CREDITO

LG	P.N.	P.D.	Leche	P Final	C.E.
-0.7	+1.1	+4.2	+0.2	+18.7	+1.3
(TOP 30%)					

LOTE Nº 21

R.P.: **1865** (PINTURA 04)

INAMBU SUR 1865 CAÑO



FECHA NAC.: **05/09/2022** P. NACER: **42 KG.**
 HBA: **896859** C.E.: **39 CM.**
 ADN: **27524** P. ACTUAL: **775 KG.**

TRES MARIAS 6241 PAYADOR T/E
 INAMBU SUR 115 ARGENTINO T/E
 ROSINA LADY KARIN 3425

Padre: INAMBU SUR 1183 FROILÁN

PASTORIZA 565 BRIGADIER T/E
 INAMBU SUR 136 MOSTAZA 156 T/E
 GRAN MANUEL 156 CAÑO EXPLO

TRES MARIAS 6241 PAYADOR T/E
 TRES MARIAS 9813 PAYADOR 8888 T/E
 TRES MARIAS 8888 MULBERRY 8296 T/E

Madre: INAMBU SUR 1300 CAÑITA 706

RUBETA 4444 QUEBRANTADOR T/E
 INAMBU SUR 706 CAÑADA 0159 T/E
 HEMARO HORNERA

- Corrección estructural y moderación.
- Destacados Deps que indican habilidad materna, agregado de kilos y gestación corta.
- Potente madre, destacada por su físico y su consistente producción.

FROILAN X GAITERO X QUEBRANTADOR

LG	P.N.	P.D.	Leche	P Final	C.E.	% CI
-0.9	0.0	+8.3	+3.1	+27.0	+0.9	+0.8
(TOP 20%)		(TOP 20%)	(TOP 25%)	(TOP 25%)	(TOP 4%)	

TOROS PUROS DE PEDIGREE A CAMPO



LOTE Nº 22

R.P.: **1775** (PINTURA 05)

INAMBU SUR 1775 LIDER



FECHA NAC.: **08/04/2022** P. NACER: **32 KG.**
 HBA: **888717** C.E.: **41 CM.**
 ADN: **38202** P. ACTUAL: **860 KG.**

O C C EMBLAZON 854E
 O C C HEADLINER 661H
 O C C JUANADA 858F
Padre: DON JOSE 1717 REMIXADO 6234 T/E
 TRES MARIAS 5893 FALUCHO T/E
 TRES MARIAS 6234 FALUCHO 4492 T/E
 TRES MARIAS 4492 KATE 3 T/E

S A V RESOURCE 1441
 INAMBU SUR 977 GRECO T/E
 LAFE 1716 MARY BRAND NAME T/E
Madre: INAMBU SUR 1546 AMAZONA 794
 MAGNUS 2 PROMETEO T/E/I
 INAMBU SUR 794 JORNADA T/E
 INAMBU SUR 22 PAMPA 47

- Clase, musculatura y profundidad.
- Bajo peso al nacer y buen desarrollo posterior.
- Todo el aporte de musculatura y eficiencia de nuestro Greco (Ciale Alta)

**REMIXADO X
 GRECO X PROMETEO**

P.N.	P.D.	Leche	P Final	C.E.
-0.6 (TOP 20%)	+2.7	+1.1	+21.7	+0.8

LOTE Nº 23

R.P.: **1819** (PINTURA 06)

INAMBU SUR 1819 GUARANI



FECHA NAC.: **01/08/2022** P. NACER: **31 KG.**
 HBA: **893564** C.E.: **40 CM.**
 ADN: **27528** P. ACTUAL: **790 KG.**

O C C HEADLINER 661H
 DON JOSE 1717 REMIXADO 6234 T/E
 TRES MARIAS 6234 FALUCHO 4492 T/E
Padre: DON JOSE 2105 CARACHO 854 T/E
 S A V BISMARCK 5682
 DON JOSE 854 BISMARCK DREAM 501
 DON JOSE 501 DREAM ZORZAL 7402 T/E

RITO 707 OF IDEAL 3407 7075
 S A V RENOWN 3439
 S A V BLACKCAP MAY 4136
Madre: INAMBU SUR 1600 IRUPÉ 32 T/E
 STRATUM 1333 CREDITO DISCOVERY T/E
 INAMBU SUR 32 MORENA 8403 T/E
 MOROMAR 105 SECURITY INDEPENDIENTE

- Costilla, largo y buen hueso.
- Bajo peso al nacer y buen desarrollo posterior.
- La gran familia de una Reserva da Gran Campeona de Palermo, la Moromar 8403.

CARACHO X RENOWN X CREDITO

P.N.	P.D.	Leche	P Final	C.E.
+0.3	+10.2 (TOP 10%)	+0.1	+39.6 (TOP 10%)	+1.3

TOROS PUROS DE PEDIGREE A CAMPO



TOROS PUROS DE PEDIGREE A CAMPO



LOTE N° 24

R.P.: **1771** (PINTURA 07)

INAMBU SUR 1771 JUANCHO



FECHA NAC.: **04/04/2022** P. NACER: **35 KG.**
 HBA: **888646** C.E.: **44 CM.**
 ADN: **38200** P. ACTUAL: **775 KG.**

G A R TRAVELER 1489
 MAGNUS 2 PROMETEO T/E/I
 LEACHMAN BLACKCAP 1111

Padre: INAMBU SUR 207 DON JUAN

STRATUM 1333 CREDITO DISCOVERY T/E
 INAMBU SUR 68 CONFUSION 47
 CONI ANTU ZORZAL BANDO 47

TRES MARIAS 6241 PAYADOR T/E
 INAMBU SUR 115 ARGENTINO T/E
 ROSINA LADY KARIN 3425

Madre: INAMBU SUR 1526 PARED 862

PVF INSIGHT 0129
 INAMBU SUR 862 PENITENCIA 2041 T/E
 DARK TRES T MAGGIE 2041

DON JUAN X ARGENTINO X INSIGHT

P.N.	P.D.	Leche	P Final	C.E.
-0.4 (TOP 30%)	+10.2 (TOP 10%)	+1.4	+46.3 (TOP 2%)	+1.2

LOTE N° 25

R.P.: **1835** (PINTURA 08)

INAMBU SUR 1835 CAPITAN



FECHA NAC.: **08/09/2022** P. NACER: **42 KG.**
 HBA: **892575** C.E.: **41 CM.**
 ADN: **27531** P. ACTUAL: **765 KG.**

G A R TRAVELER 1489
 MAGNUS 2 PROMETEO T/E/I
 LEACHMAN BLACKCAP 1111

Padre: INAMBU SUR 207 DON JUAN

STRATUM 1333 CREDITO DISCOVERY T/E
 INAMBU SUR 68 CONFUSION 47
 CONI ANTU ZORZAL BANDO 47

DUFF NEW EDITION 6108
 DUFF PALERMO 0915
 C R C C MISS MIRANDA 412P

Madre: INAMBU SUR 1596 CAPITAL 130 T/E

S A V 004 DENSITY 4336
 INAMBU SUR 130 PRINCESA 10514
 BLACK PRINCESS 10514 EMINENTIA

DON JUAN X PALERMO X DENSITY

P.N.	P.D.	Leche	P Final	C.E.	GI	% CI
+0.1	+7.5 (TOP 25%)	-3.6	+14.6	+1.2	+0.07 (TOP 10%)	+0.5 (TOP 15%)

LOTE Nº 26

R.P.: 1877 (PINTURA 09)

INAMBU SUR 1877 PERDIDO



FECHA NAC.: 03/10/2022

P. NACER: 40 KG.

HBA: 896854

C.E.: 41 CM.

ADN: 27527

P. ACTUAL: 670 KG.

TRES MARIAS 6241 PAYADOR T/E
INAMBU SUR 115 ARGENTINO T/E
ROSINA LADY KARIN 3425

Padre: INAMBU SUR 1183 FROILÁN

PASTORIZA 565 BRIGADIER T/E
INAMBU SUR 136 MOSTAZA 156 T/E
GRAN MANUEL 156 CAÑO EXPLO

MUSHRUSH IMPRESSIVE CA U236
INAMBU SUR 531 AMAGUE
INAMBU SUR 208 PIRUETA 0129 T/E

Madre: INAMBU SUR 1316 PERDIDA 864

TRES MARIAS 7629 DAKTARY T/E
INAMBU SUR 864 TRANQUERA 038 T/E
LA LEGUA CANDIDATO 38 C. ROB

FROILAN X AMAGUE X DAKTARY

P.N.	P.D.	Leche	P Final	C.E.	A0B	%CM
-0.1	+6.1	+1.4	+25.0	+1.5	+2.4	+0.6
			(TOP 30%)	(TOP 20%)	(TOP 15%)	(TOP 10%)

Más terneros con los mismos vientres

Vacuna con 12 antígenos virales
y bacterianos para prevenir las
principales enfermedades
reproductivas en bovinos.



TECNOVA 
ciencia que **protege**

METRIVE

S O C I E D A D A N O N I M A

Salto | Bs As | Argentina





TOROS ANGUS

PUROS CONTROLADOS

TOROS PUROS CONTROLADOS



Lote	Pintura	RP	Fecha Nacim./ Edad	C	Padre	PN	Peso 27/7/24	CE 27/7/24	DEPs Enriquecidos por Genómica					Bajo Peso al Nacer SI/NO
									PN	Dest	Leche	Final	CE	
▶	1	F110	10/3/2022	N	1303 - FURAI	39	820	38	+0.7	+7.5	-1.8	+30.5	+1.2	NO
	2	F158	3/3/2022	N	1303 - FURAI	40	760	39	+1.1	+6.7	-1.2	+25.8	+1.2	NO
	3	1701	28/3/2022	N	1506 - ESCORPION	35	790	40	+1.2	+3.5	+4.4	+8.7	+1.4	NO
▶	4	F148	17/11/2022	C	947 - NECIO	38	760	41	0.0	+8.4	+1.5	+25.0	+1.4	NO
	5	F159	20/9/2022	C	1183 - FROILAN	38	740	38	0.0	+5.2	-0.2	+20.9	+1.0	NO
	6	F160	5/3/2022	C	1506 - ESCORPION	40	780	42	+0.8	+6.2	+2.3	+22.1	+1.1	NO
▶	7	F104	2/3/2022	N	1303 - FURAI	39	810	43	+0.8	+7.6	-1.5	+27.7	+1.7	NO
	8	1861	31/8/2022	N	SAV DENSITY	42	770	41	+0.9	+6.9	+1.4	+20.7	+1.2	NO
	9	1867	5/9/2022	N	531 - AMAGUE	42	830	40	-0.1	+8.4	+2.7	+44.4	+1.2	NO
▶	10	F123	11/11/2022	N	703 - REFRAN	39	755	39	+0.4	+9.8	+0.8	+28.4	+1.0	NO
	11	F139	24/9/2022	N	1425 - PAMPERITO	38	725	40	+0.5	+8.4	+0.8	+28.3	+1.3	NO
	12	1837	15/9/2022	N	533 - TEMPORAL	41	760	40	-0.1	+2.3	-1.3	+11.2	+1.2	NO
▶	13	F163	4/5/2022	N	1303 - FURAI	38	740	38	0.0	+9.6	+0.2	+33.7	+1.4	NO
	14	1827	3/9/2022	N	115 - ARGENTINO	43	740	38	+0.1	+10.4	+0.6	+34.9	+0.8	NO
	15	1859	29/8/2022	N	CARACHO	36	720	40	-0.2	+6.1	+2.8	+17.8	+1.3	SI

TOROS PUROS CONTROLADOS

Lote	Pintura	RP	Fecha Nacim./ Edad	C	Padre	PN	Peso 11-8-23	CE 11-8-23	DEPs Enriquecidos por Genómica					Bajo Peso al Nacer SI/NO
									PN	Dest	Leche	Final	CE	
▶	16	F120	21/9/2022	N	1425 - PAMPERITO	40	720	41	+1.1	+5.2	-1.6	+20.7	+1.5	NO
	17	F145	20/10/2022	N	1137 - RUSTICO	38	690	38	+0.3	+2.7	-1.3	+14.3	+1.1	NO
	18	F170	10/11/2022	N	1137 - RUSTICO	38	725	38	+0.4	+1.6	-0.9	+9.6	+1.1	NO
▶	19	F109	15/11/2022	N	703 - REFRAN	37	710	41	-0.2	+7.3	-0.2	+20.1	+1.4	NO
	20	F115	11/11/2022	N	703 - REFRAN	38	650	37	+0.2	+5.2	-2.0	+13.0	+1.1	NO
	21	F134	20/9/2022	N	1303 - FURAI	36	710	43	+0.6	+7.5	-1.2	+26.8	+1.6	NO
▶	22	F107	14/9/2022	N	1303 - FURAI	34	680	38	+0.2	+7.9	-2.0	+26.2	+1.2	NO
	23	F161	20/11/2022	N	533 - TEMPORAL	39	630	39	-0.3	+6.6	+2.2	+18.4	+1.1	NO
	24	1869	1/10/2022	N	1425 - PAMPERITO	42	710	37	+1.4	+7.6	-1.8	+30.5	+1.5	NO
▶	25	F130	28/10/2022	C	947 - NECIO	38	680	37	+0.2	+5.4	-0.2	+14.0	+0.8	NO
	26	F150	28/10/2022	C	947 - NECIO	34	640	38	-0.3	+4.3	-0.9	+11.8	+1.0	SI
	27	1853	29/8/2022	C	115 - ARGENTINO	42	690	39	+0.2	+5.7	-1.8	+23.7	+1.0	NO
	28	1895	3/12/2022	C	1183 - FROILAN	35	650	37	+0.3	+5.2	+1.4	+26.7	+1.1	SI
▶	29	F116	24/10/2022	N	1147 - SICARIO	38	660	40	+0.5	+5.6	+1.6	+16.2	+1.0	NO
	30	F124	27/9/2022	N	1303 - FURAI	38	640	38	+0.5	+4.3	-3.5	+19.1	+1.2	NO
	31	F149	20/11/2022	N	703 - REFRAN	39	610	38	+0.2	+4.7	-2.4	+10.2	+1.1	NO

TOROS PUROS CONTROLADOS

Lote	Pintura	RP	Fecha Nacim./ Edad	C	Padre	PN	Peso 11-8-23	CE 11-8-23	DEPs Enriquecidos por Genómica					Bajo Peso al Nacer SI/NO
									PN	Dest	Leche	Final	CE	
▶	32	F132	20/11/2022	C	947 - NECIO	39	610	38	+0.2	+5.2	+0.8	+12.9	+1.0	NO
	33	F144	5/10/2022	C	947 - NECIO	38	650	37	+0.1	+4.2	-1.1	+13.1	+0.8	NO
▶	34	F121	28/11/2022	C	947 - NECIO	38	620	37	0.0	+7.4	+1.0	+20.1	+1.0	NO
	35	F122	29/9/2022	C	947 - NECIO	38	630	38	+0.2	+4.8	-0.8	+12.9	+0.9	NO
	36	F156	4/11/2022	C	947 - NECIO	32	630	38	-0.5	+3.0	-1.8	+9.4	+1.0	SI
	37	F108	24/9/2022	N	1303 - FURAI	41	710	40	+1.2	+9.4	-1.1	+36.2	+1.6	NO
	38	F100	13/10/2022	C	1506 - ESCORPION	38	720	37	+1.1	+7.5	+5.2	+26.7	+1.0	NO
	39	F119	21/9/2022	N	1425 - PAMPERITO	40	700	37	+1.2	+6.3	+0.1	+24.8	+1.1	NO

SELECCIONE GENÉTICA PRODUCTIVA

AMAGUE

INAMBU SUR 531 AMAGUE

MUSHRUSH IMPRESSIVE CA U236
INAMBU SUR 208 PIRUETA 0129 T/E



DEPS	LG	PN	PD	LECHE	PF	CE	ALT	EGD	EGC	MARM	AOB	%CM
DEP.	+1	-.6	+11.0	+1.9	+28.8	+1.60	+1.30	+1	+46	+11	+1.60	+30
PREC.	.41	.58	.56	.32	.37	.47	.52	.30	.33	.32	.30	.30
%		25%	15%	35%	15%	15%	25%		35%	5%		25%
PROM.	-.30	-.10	+5.3	+1.10	+14.1	+1.1	+1.8	+1.6	+34	-.02	+1.2	-10

Evaluación ERA 2021

DON JUAN

INAMBU SUR 207 DON JUAN

MAGNUS 2 PROMETEO-T/E/1
INAMBU SUR 68 CONFUSION 47



DEPS	LG	PN	PD	LECHE	PF	CE	ALT	EGD	EGC	MARM	AOB	%CM
DEP.	-1.2	-1.0	+9.5	+2.6	+29.1	+90	+1.40	+65	+64	+05	+1.50	-.50
PREC.	.49	.69	.65	.42	.49	.62	.68	.25	.26	.28	.24	.25
%	15%	15%	20%	25%	15%		25%	10%	25%	15%		
PROM.	-.30	-.10	+5.3	+1.10	+14.1	+1.1	+1.8	+1.6	+34	-.02	+1.2	-10

Evaluación ERA 2021



GENPRO S.A. // DIVISION CARNE
Dante Alighieri 852 / Venado Tuerto - Santa Fe
Tel. (54) 3462.437209 / (54) 3462.428479
www.genpro.com.ar / genpro@genpro.com.ar



Contacte a un representante de GENPRO para realizar su pedido de semen
Consulte nuestro Catálogo completo de Reproductores en GENPRO.COM.AR



VAQUILLONAS ANGUS

MADRE ANGUS SELECCIONADA

VAQUILLONAS MAS

	LOTE	CANTIDAD	COLOR	DETALLE
	1	6	C	Paridas con AMAGUE (3 Machos - 3 Hembras)
	2	6	N	Paridas con GARDELITO (2 Machos - 4 Hembras)
	3	6	N	Paridas con GARDELITO (2 Machos - 4 Hembras)
	4	7	C	Preñadas x IA con AMAGUE el 22/12/2023
	5	6	C	Preñadas x IA con AMAGUE el 22/12/2023
	6	7	N	Preñadas x IA con GARDELITO el 22/12/2023
	7	7	N	Preñadas x IA con GARDELITO el 22/12/2023



Cabrales®

F.A.O. Martino

TRANSPORTE DE HACIENDA



Celulares (02266)

154 47634

154 47586

154 47587

Calle 39 N° 916 - Balcarce - Buenos Aires



**LABORATORIO DE DIAGNOSTICO
Y ASESORAMIENTO
EN PRODUCCIÓN ANIMAL Y VEGETAL**

Tel./Fax: 02266-422012 - E-mail: labserivet@speedy.com.ar - Balcarce

CIALGO

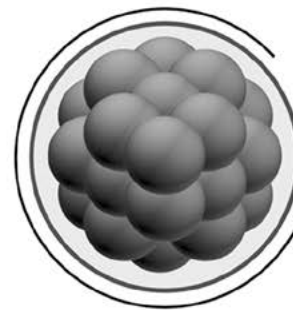
Centro de Inseminación Artificial LA COLONIA

Director Técnico: M.V. Martín G. Urbizu



CONGELACION DE SEMEN BOVINO EN PAJUELAS A TERCEROS - EXAMEN DE FERTILIDAD A REPRODUCTORES
EXAMEN DE CALIDAD SEMINAL - VENTA DE TERMOS CRIOGENICOS.

Av. 25 de Mayo 659 | Gral. Belgrano | 7223 | Bs.As. | Te.02243-454223 | E.mail veturb@yahoo.com.ar



Tomas Esteban Castro
Medico Veterinario



Transferencia Embrionaria Bovina Reproducción

(011) 15 3073 2653 - estebancastro101@hotmail.com



DISTRIBUIDOR OFICIAL



San Alberto Balcarce S.R.L.

ADMINISTRACION: Calle 21 N° 621 - Tel./Fax. (02266) 42-5605 / 43-1515 - (7620) Balcarce



Est. de Servicio
"El Puente"

Ruta 226 - Km. 89,5
Tel. (02266) 42-5753
(7620) Balcarce



Est. de Servicio
"San Agustín"

Ruta Pr. 55 - Acc. San Agustín
Tel. (02266) 42-5864
(7620) Balcarce



Est. de Servicio
"Balcarce"

Av. Del Valle N° 52
Tel. (02266) 42-2360
(7620) Balcarce



Est. de Servicio
"Centenario"

y Servicio Rural Balcarce
Av. Centenario y 43
Tel. (02266) 42-1943 / 42-3522
(7620) Balcarce



VETERINARIA "MELUCCI"

de Juan A. Melucci

Asesor Técnico: Osvaldo G. Melucci

COMERCIALIZACION DE INSUMOS AGROVETERINARIOS

Calle 15 N° 734 - Tel. (02266) 43-0601

e-mail: veterinariamelucci@gmail.com - (7620) Balcarce - Pcia. Bs. As.

La Posta Rurales

de Carlos A. Ibarlucía

AYACUCHO Y LA PLATA - (7160) MAIPU - Pcia. Bs. As.

• Tel. (02268) 421055 - Cel. 02268-15404673

lapostarurales@hotmail.com



Martín Tinello
cel. 223-5409530

Méd. Vet. Fernando Moreno
cel. 2266-577630

GABAÑA
INAMBÚ



ANGUS ARGENTINO

Ing. Guillermo Barreiro
cel. 2227-621791

Oficina
(0223) 475-0310